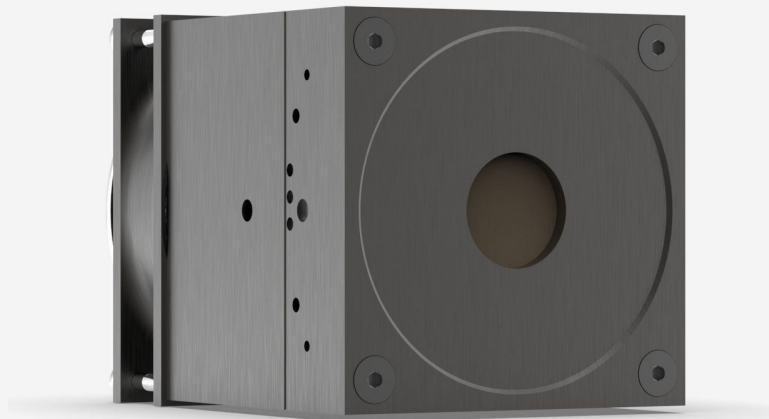


UP25N-250F-H12-DO

Détecteur thermique pour la mesure de puissance laser jusqu'à 250 W.



CARACTÉRISTIQUES CLÉS DE LA FAMILLE DE PRODUITS

CONCEPT MODULAIRE

Augmentez la puissance de votre détecteur : 4 modules de refroidissement différents

PERFORMANCES ÉLEVÉES

- Rapidité de montée (1,3 sec)
- Seuil de dommage élevé (45 kW/cm²)

MODE ÉNERGIE

Mesurez les énergies à impulsion unique jusqu'à 40 J.

INTERFACE INTELLIGENTE

Intégration de toutes les données de calibration

SUPPORT COMPATIBLE

[STAND-S-443](#)

SPÉCIFICATIONS

CAPACITÉS DE MESURE

Puissance moyenne maximale (en continu)	250 W
Puissance moyenne maximale (1 minute)	300 W
Puissance équivalente de bruit ¹	10 mW
Domaine spectral ²	0,193 - 20 µm
Temps de montée typique ³	1.3 sec
Sensibilité de puissance typique ⁴	0,1 mV/W
Incertitude d'étalonnage de la puissance ⁵	±2.5 %
Répétabilité	±0.5 %

1. Valeur nominale, la valeur réelle dépend du bruit électronique du système de mesure.
2. Pour la gamme spectrale calibrée, voir le manuel d'utilisateur.
3. Avec anticipation.
4. Avec impédance de 100 kΩ. Voltage de sortie maximum = sensibilité x énergie max.
5. Incluant la linéarité en puissance.

CAPACITÉS DE MESURE (MODE ÉNERGIE)

Sensibilité en énergie typique	0,05 mV/J
Énergie mesurable maximale ¹	40 J
Énergie équivalente de bruit ²	0,2 J
Période de répétition minimale	11,5 s
Largeur maximale de l'impulsion	390 ms
Incertitude d'étalonnage de l'énergie ³	±5 %

1. Pour des impulsions de 360 µs. Des énergies plus élevées sont possibles lorsque les impulsions sont longues (ms), moins pour les impulsions courtes (ns).
2. Valeur nominale, la valeur réelle dépend du bruit électronique du système de mesure.
3. Avec calibration optionnelle en énergie

SEUILS DE DOMMAGE

Densité de puissance moyenne maximale ¹	45 kW/cm ²
Densité d'énergie maximale ²	1 J/cm ²

1. À 1064 nm, 10 W, CW.
2. À 1064 nm, 7 ns, 10 Hz.

CARACTÉRISTIQUES PHYSIQUES

Diamètre de l'ouverture	25 mm
Absorbeur	H12
Dimensions	92H x 92W x 117D mm
Poids	1,44 kg

INFORMATIONS DE COMMANDE

UP25N-250F-H12-D0	201151B
UP25N-250F-H12-BLU-D0	203670B
UP25N-250F-H12-INT-D0	203055B
UP25N-250F-H12-IDR-D0	203363

INTÉRESSÉ PAR CE PRODUIT?

OBTENIR UNE SOUMISSION

Trouvez votre représentant commercial local sur gentec-eo.com/fr/nous-contacter