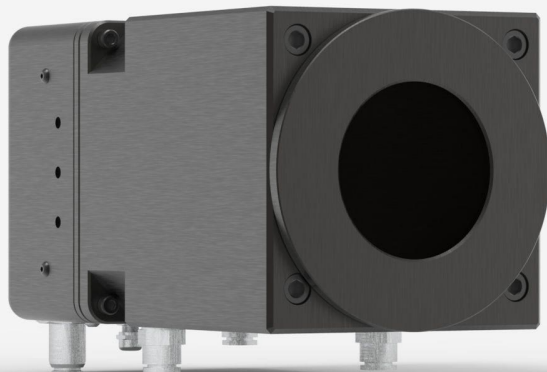


HP100A-4KW-HE-TUBE-IMP-D0

最大4000 Wまでのレーザー出力測定用高出力ディテクタ。



プロダクトファミリーの主な特長

ハイパワー対応

連続出力最大30 kWまで処理。高出力に対応できるカスタムモデル(SUPER HPを参照)

安定した読み込み機能

市場のどの高出力水冷メーターよりも水冷温度の変動への耐性が優れている

大型アパーチャ

当社の標準HPモデル(4KW、12KW、15KWおよび30KW)は、非常に大型で効果的な280 mmのアパーチャを備えており、最も大きなレーザー・ビームにも対応可能です。ご注文があり次第、様々な形状を持つ大型のアパーチャをご提供(SUPER HPを参照)

YAGレーザー/CO₂レーザー キャリブレーションに対応

HPモデルはすべて、校正における不確かさ±5%でYAGおよびCO₂レーザーでのキャリブレーションに対応

USBによりPCに直接接続

各ヘッドには、DB-15コネクタ(Gentec-EOモニタでの使用に対応)とPCに直接接続するためのUSB2.0出力の両方が装備されています。

数々の賞に輝いたテクノロジー

高出力レーザー用ワイヤレスディテクタHP-BLUシリーズは、光学およびフォトニクス分野の著名な実績ある審査員を擁する2020 Laser Focus World Innovators Awardsにおいて、最優秀賞の栄誉に輝きました。



互換性のあるスタンド

STAND-S-443-C

仕様

測定性能

最大平均出力(連続)	4000 W
最小平均出力 ¹	100 W
ノイズ等価出力 ²	3 W
スペクトル領域	0.193 - 20 μm
標準上昇時間	7 s
出力校正不確か率	±5 %
繰り返し性	±2 %
後方反射	< 4 %
出力直線性	±1.5 %
直線性対ビーム直径	±1 %
直線性対ビーム位置 ³	±1.7 %

1. これ以下の出力についてはGentec-EO代理店までお問い合わせください。

2. 公称値。実際値は測定システムの電氣的ノイズに応じて異なります。

3. 開口領域の20%のビームサイズで、開口領域の80%を移動。

水要件

所要冷却流量 ¹	(4 - 6) LPM < ±1 LPM/min
温度範囲	15 - 25 °C
温度変化率	< ±3°C/min

1. 清浄脱イオン水冷却モジュールオプションについてはGentec-EOまでお問い合わせください。

損傷閾値

最大平均出力密度¹ 10 kW/cm²

1. 1064 nmで、1.07~1.08 μmおよび10.6 μm、500 W CW。May vary with wavelength and average power.

コントローラおよびGUI仕様

データ表示 リアルタイム、範囲、ポインタ、平均化、ヒストグラムおよび統計

アナログ出力¹ 0-2 Volts

シリアルコマンド方式 USB

外部出力供給² USBまたはGentec-EOディスプレイ & PCインターフェースを経由

ディスプレイタイプ なし

1. ご要望に応じて最大出力信号12 Vまで可能。
2. HPをDB-15延長ケーブルで使用する場合はUSB出力アダプタが必要となります。

物理的特徴

冷却 水

開口直径 70 mm

吸収材 HE

寸法 127H x 127W x 234D mm

重量 6 kg

注文情報

HP100A-4KW-HE-TUBE-IMP-D0 2031511

HP100A-4KW-HE-TUBE-IMP-BLU-D0 TBD

仕様は予告なく変更される場合があります。仕様の全容については、ユーザーマニュアルを参照してください。

本製品にご興味をお持ちですか？

見積をリクエスト

gentec-eo.com/ja/contact-usで最寄りのセールス担当者をお探してください