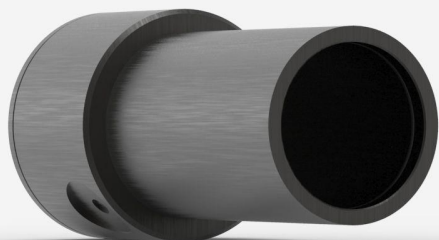


UM9B-BL-D0

Détecteur pyroélectrique pour la mesure de puissance laser jusqu'à 25 mW.



CARACTÉRISTIQUES CLÉS DE LA FAMILLE DE PRODUITS

TRÈS FAIBLE NIVEAU DE BRUIT

Niveaux de bruit semblables à un photodétecteur, mais avec la large gamme spectrale d'un pyroélectrique

LARGE GAMME SPECTRALE

De l'UV extrême à l'IR lointain grâce à la technologie pyroélectrique

INTERFACE INTELLIGENTE

Intégration de toutes les données de calibration

SUPPORT COMPATIBLE

[STAND-D-233](#)

SPÉCIFICATIONS

CAPACITÉS DE MESURE

Puissance moyenne maximale (en continu) ¹	25 mW
Puissance équivalente de bruit	300 nW
Domaine spectral ²	0,1 - 20 μ m
Temps de montée typique	0.2 s
Incertitude d'étalonnage de la puissance ³	± 4 %
Fréquence de découpage optique ⁴	10 \pm 1 Hz

1. 20 mW avec MAESTRO, 25 mW avec M-LINK.

2. Pour la gamme spectrale calibrée, voir le manuel d'utilisateur.

3. À 1064 nm.

4. Le découpeur optique SDC-500 est vendu séparément.

SEUILS DE DOMMAGE

Densité de puissance moyenne maximale	50 mW/cm ²
---------------------------------------	-----------------------

CARACTÉRISTIQUES PHYSIQUES

Diamètre de l'ouverture	9 mm
Absorbeur	BL
Dimensions	38.1Ø X 79D mm
Poids	0,09 kg

INFORMATIONS DE COMMANDE

UM9B-BL-D0	202024
------------	--------

Les spécifications peuvent être modifiées sans préavis. Consultez le manuel de l'utilisateur pour connaître les spécifications complètes.

INTÉRESSÉ PAR CE PRODUIT?

Trouvez votre représentant commercial local sur gentec-eo.com/fr/nous-contacter