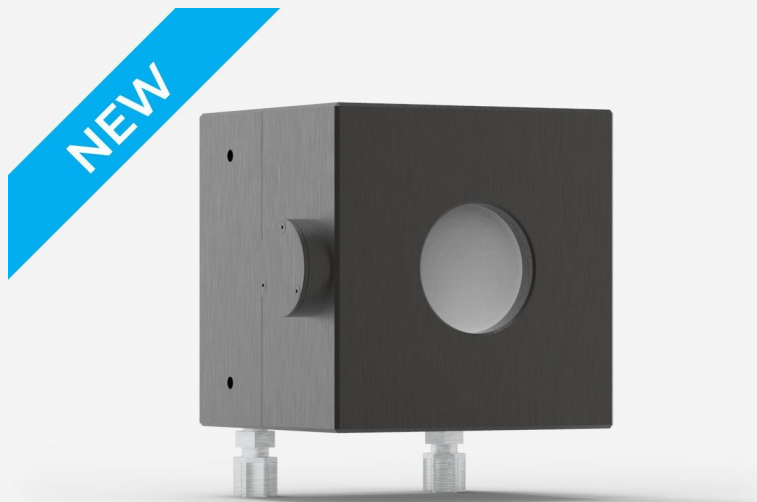


## IS50A-1KW-RSI-INT-D0

Water-cooled integrating sphere detector for laser power measurement up to 1000 W.



### HAUPTMERKMALE DER PRODUKTFAMILIE

#### SCHNELLSTE REAKTIONSZEIT

Mit ihrem Siliziumsensor ist die IS-Detektoren so schnell wie eine Photodiode.

#### HOHE DURCHSCHNITTLICHE LEISTUNG

- IS12: Bis zu 9 W Dauerleistung messen
- IS50: Bis zu 1000 W Dauerleistung messen

#### WIDERSTANDSFÄHIGE BESCHICHTUNG

Die von uns entwickelte Beschichtung ist auf Beständigkeit ausgelegt. Ihre sehr hohen Schwellwerte für laserverursachte Schäden übersteigen die der anderen marktüblichen „weißen“ Beschichtungen um ein Vielfaches.

#### PRÄZISE KALIBRIERUNG

Die IS-Detektoren haben eine NIST-rückführbare Kalibrierung für ihren gesamten Spektralbereich. Die Temperaturkompensation vervollständigt die Kalibrierung, um bietet Ihnen so die genauesten und stabilsten Messungen.

#### WAHL DER AUSGÄNGE

Die IS-Detektoren sind mit zwei Ausgangs-Optionen erhältlich:

- INTEGRA mit USB Ausgang (-INT)
- INTEGRA mit RS-232 Ausgang (-IDR)

#### PREISGEKRÖNTE TECHNOLOGIE

Die Laserleistungsdetektoren der IS-Serie wurden von einer angesehenen und erfahrenen Jury aus der Optik- und Photonik-Gemeinschaft bei den Laser Focus World Innovators Awards 2022 als eine der besten Lösungen auf dem Markt ausgezeichnet.



Das Laser Institute of America verlieh Gentec-EO den William M. Steen Award für die beste Idee des Jahres, die von einer Preisjury für bedeutende Entwicklungen in der Lasermaterialbearbeitung beurteilt wurde.



#### KOMPATIBLER STÄNDER

[STAND-S-443-C](#)

## SPEZIFIKATIONEN

### MESSMÖGLICHKEITEN

Maximale durchschnittliche Leistung (kontinuierlich) <sup>1</sup>	1000 W
Äquivalente Rauschleistung <sup>2</sup>	10 µW
Spektralbereich	340 - 1100 nm

Typische Anstiegszeit	0.2 s
Linearität mit Leistung	±1 %
Innendurchmesser der Kugel	100 mm Ø
Maximaler Einfallswinkel	± 25° for beam diameter < 12mm, ± 5° for beam diameter > 12mm
Maximale Strahlendivergenz	10° (half-angle)
1. Bis zu 1500 W bei kurzer Exposition. Siehe Benutzerhandbuch für maximale Leistung ohne Wasserkühlung. 2. Bei 1070 nm. Nennwert. Der Istwert hängt von der elektromagnetischen Interferenz der Umgebung und der Wellenlänge ab.	

## ZERSTÖRSCHWELLE

Maximale durchschnittliche Leistungsdichte <sup>1</sup>	5 kW/cm <sup>2</sup>
Maximale Energiedichte <sup>2</sup>	400 mJ/cm <sup>2</sup>
1. Bei 1064 - 1070 nm, CW. May vary with wavelength and average power. 2. Bei 1064 - 1070 nm, 7 ns. May vary with wavelength and pulse width.	

## PHYSIKALISCHE EIGENSCHAFTEN

Kühlung	Wasser
Apertur-Durchmesser	50 mm
Abmessungen	127H x 140W x 115D mm
Gewicht	4 kg

## BESTELLINFORMATIONEN

IS50A-1KW-RSI-INT-D0	205483
IS50A-1KW-RSI-INT-D0	205483
IS50A-1KW-RSI-IDR-D0	205484

Spezifikationen können sich ohne Mitteilung ändern. Siehe Benutzerhandbuch für vollständige Vorgaben.

# INTERESSIERT AN DIESEM PRODUKT?

[EIN ANGEBOT ANFORDERN](#)

Finden Sie Ihren lokalen Vertriebsmitarbeiter unter [gentec-eo.com/de/kontaktiere-uns](http://gentec-eo.com/de/kontaktiere-uns)