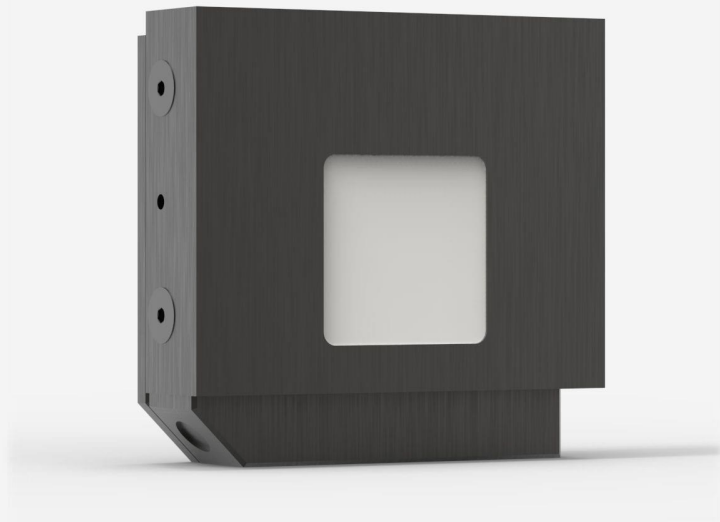


QE25HR-S-MB-QED-D0

최대 23 J의 레이저 에너지 계측용 초전기 검출기.



주요 특징

MODULAR CONCEPT

Increase the power capability of your detector: 2 different cooling modules

LOW NOISE LEVEL

2 μ J for the MB coating

QED ATTENUATOR AVAILABLE

Measure up to 5X higher energies. Available with optional calibration, all wavelengths between 532 & 1064 nm, or single wavelength. [Read more.](#)

HIGH REPETITION RATE OPTIONS

- QE-MB: 300 Hz (standard)
- QE-MB: 1 000 Hz (upon request)
- QE-MT: 6 000 Hz (standard)

TEST TARGET INCLUDED

With the MB models

SMART INTERFACE

Containing all the calibration data

호환 스탠드

[STAND-D-233](#)

사양

계측 성능	
스펙트럼 범위 ¹	0.3 - 2.1 μ m
일반 상승 시간	70 μ s
반복성	<0.5%
최대 반복 주파수	1000 Hz
일반 에너지 감도	6 V/J
최대 계측가능 에너지 ²	23 J
등가노이즈에너지 ³	16 μ J
최대 펄스폭	20 μ s
에너지 교정 불확정성	$\pm 5.5\%$ (1064 nm) $\pm 7.5\%$ (248 - 299 nm) $\pm 6.5\%$ (300 - 2100 nm)
1. 교정된 스펙트럼 범위는 사용설명서를 참조하십시오. 2. 1064nm, 7ns, 10Hz. 3. 액면 값. 실제 값은 측정 시스템의 전기적 노이즈에 따라 달라집니다.	
손상 한계	
최대 평균 파워 밀도 ¹	600 W/cm ²
최대 에너지 밀도 ²	8 J/cm ²
최대 파워	15 W
1. 1064nm, 7ns, 10Hz. 2. 1064nm, 7ns, 10Hz.	
물리적 특성	
구경 너비	22 mm
구경 높이	22 mm
업소버	QED
치수	50H x 50W x 52.5D mm

ORDERING INFORMATION

QE25HR-S-MB-QED-D0

QE25HR-S-MB-QED-IDR-D0

QE25HR-S-MB-QED-INT-D0

QE25HR-S-MB-QED-INE-D0

INTERESTED IN THIS PRODUCT?

견적받기

Find your local sales representative at gentec-eo.com/contact-us