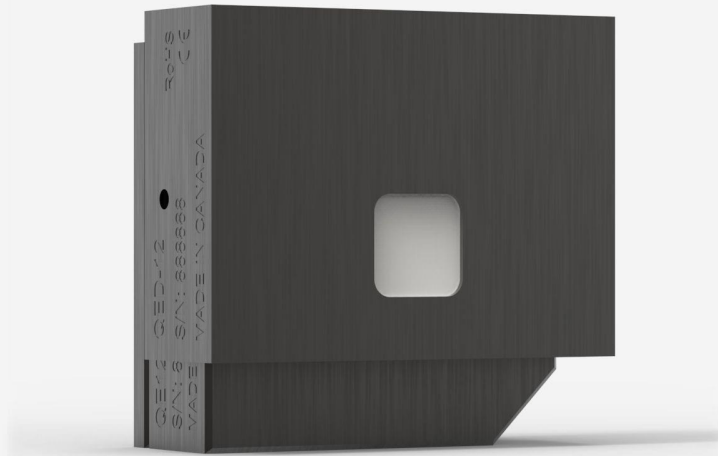


QE12LP-S-MB-QED-D0

热释电探测器的激光能量测量高达3.9 J。



产品系列主要特性

模块化概念

提高您的检测器的可能功率: 有两种不同的冷却模块

噪声水平低

MB涂层0.7 μ J

可获得的QED衰减器

测量不超过5倍的更高能量。提供可选的校准, 所有波长都在532和1064纳米之间, 或单一波长

可提供金属减震器

- QE12HR-MB: 1 000 Hz
- QE12HR-MT: 10 000 Hz

测试目标包括

MB 型

智能接口

包含所有的校准数据

兼容性支架

[STAND-D-233](#)

规格

测量能力

| | |
|----------------------|-------------------|
| 光谱范围 ¹ | 0.3 - 2.1 μ m |
| 典型升起时间 | 550 μ s |
| 重复性 | <0.5% |
| 最大重复频率 | 300 Hz |
| 最大可测量能量 ² | 3.9 J |
| 噪声等效能量 ³ | 1.4 μ J |
| 最大脉冲宽度 | 400 μ s |
| 能量校准不确定性 | \pm 3 % |

1. 查看用户手册, 了解校准光谱范围。
2. 1064 nm, 7 ns, 10 Hz。
3. 标称值。实际值取决于测量系统中的电气噪音。

损坏阈

| | |
|-----------------------|-----------------------|
| 最大平均功率密度 ¹ | 600 W/cm ² |
| 最大能量密度 ² | 8 J/cm ² |
| 最大功率 | 7.5 W |

1. May vary with wavelength and average power.
2. 1064 nm, 7 ns, 10 Hz. May vary with wavelength and pulse width.

物理特性

| | |
|-----|--------------------|
| 冷却 | 传送 |
| 孔宽 | 9 mm |
| 孔高 | 9 mm |
| 吸收器 | QED |
| 尺寸 | 39H x 41W x 19D mm |
| 重量 | 0.09 kg |

订购信息

QE12LP-S-MB-QED-DO

202178

QE12LP-S-MB-QED-INE-DO

QE12LP-S-MB-QED-IDR-DO

203256

QE12LP-S-MB-QED-INT-DO

202726

规格如有更改，恕不另行通知。有关完整规格，请参阅用户手册。

对这个产品感兴趣吗？

获得报价

通过 gentec-eo.cn/contact-us 找到您的本地销售代表