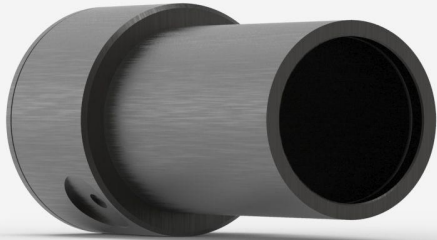


## UM9B-BL-L-D0

최대 200  $\mu$ W의 레이저 파워 계측용 초전기 검출기.



### 제품군 주요 특징

#### VERY LOW NOISE LEVEL

Noise levels of a photo detector, but with the large bandwidth of a pyroelectric: down to 5 nW when using the analog power module (APM).

#### VERY HIGH RESPONSIVITY

Up to 20 000 V/W when using the analog power module (APM)

#### VERY LARGE BANDWIDTH

From DUV to FIR thanks to pyroelectric technology

#### SMART INTERFACE

Containing all the calibration data

#### 호환 스탠드

STAND-D-233

## 사양

| 계측 성능  |                             |
|--|-----------------------------|
| 최대 평균 파워(연속)   | 200 $\mu$ W                 |
| 등가노이즈파워(NEP)   | 5 nW                        |
| 스펙트럼 범위 <sup>1</sup>   | 0.1 - 20 $\mu$ m            |
| 일반 상승 시간   | 0.2 s                       |
| 일반 파워 강도   | 20000 mV/W                  |
| 파워 교정 불확정성 <sup>2</sup>  | $\pm 4$ %                   |
| 초퍼 주파수 <sup>3</sup>  | 5 $\pm$ 1 Hz                |
| 1. 교정된 스펙트럼 범위는 사용설명서를 참조하십시오.<br>2. 633nm.<br>3. SDC-500 디지털 광학식 초퍼는 별도로 판매됩니다. |                             |
| 손상 한계  |                             |
| 최대 평균 파워 밀도  | 50 mW/cm <sup>2</sup>       |
| 물리적 특성   |                             |
| 구경 지름  | 9 mm                        |
| 업소버  | BL                          |
| 치수   | 38.1 $\varnothing$ X 79D mm |
| 중량   | 0.09 kg                     |
| 주문 정보  |                             |
| UM9B-BL-L-D0   | 202241                      |

Specifications are subject to change without notice. Refer to the user manual for complete specifications.

이 제품에 관심이 있으십니까?

견적받기

gentec-eo.com/ko/contact-us에서 현지 영업 담당자를 찾으십시오.