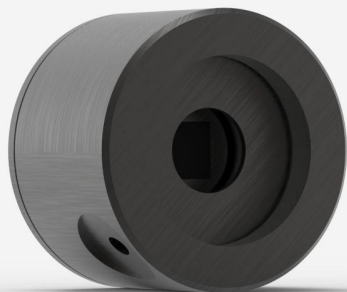


## QE8SP-B-BL-D0

Pyroelektrischer Detektor zur Laserenergiemessung bis zu 2.5 mJ.



### HAUPTMERKMALE DER PRODUKTFAMILIE

#### SEHR NIEDRIGE RAUSCHPEGEL

Rauschpegel eines Photodetektors aber mit der Hochleistung eines pyroelektrischen Detektors:

- 50 nJ mit der MT-Beschichtung
- 100 nJ mit der BL-Beschichtung

#### 2 BESCHICHTUNGEN ERHÄLTlich:

- BL: Schwarze Beschichtungen, Sensitivität von 900 V/J, Messwerte bis zu 400 Hz
- MT: Metallische Beschichtung, Sensitivität von 2400 V/J, Messwerte bis zu 1000 Hz

#### INTELLIGENTE BENUTZEROBERFLÄCHE

Enthält alle Kalibrierungsdaten

#### KOMPATIBLER STÄNDER

[STAND-D-233](#)

## SPEZIFIKATIONEN

### MESSMÖGLICHKEITEN

Spektralbereich <sup>1</sup>	0,193 - 20 µm
Typische Anstiegszeit	30 µs
Wiederholbarkeit	<0.5%
Maximale Wiederholfrequenz	400 Hz
Maximal messbare Energie <sup>2</sup>	2,5 mJ
Äquivalente Rauschenergie	150 nJ
Maximale Impulsbreite	10 µs
Unsicherheit der Energiekalibrierung	±4.0 %

1. Den kalibrierten Spektralbereich finden Sie im Benutzerhandbuch.
2. Mit MAESTRO.

### ZERSTÖRSCHWELLE

Maximale durchschnittliche Leistungsdichte <sup>1</sup>	1 W/cm <sup>2</sup>
Maximale Energiedichte <sup>2</sup>	50 mJ/cm <sup>2</sup>
Maximale Leistung	0,5 W

1. May vary with wavelength and average power.
2. Bei 1064 nm, 7 ns, 10 Hz. May vary with wavelength and pulse width.

### PHYSIKALISCHE EIGENSCHAFTEN

Kühlung	Konvektion
Apertur-Breite	7,8 mm
Apertur-Höhe	7,8 mm
Absorber	BL
Abmessungen	38,1 Ø X 27,4D mm
Gewicht	0,09 kg

### BESTELLINFORMATIONEN

Spezifikationen können sich ohne Mitteilung ändern. Siehe Benutzerhandbuch für vollständige Vorgaben.

## INTERESSIERT AN DIESEM PRODUKT?

EIN ANGEBOT ANFORDERN

Finden Sie Ihren lokalen Vertriebsmitarbeiter unter [gentec-eo.com/de/kontaktiere-uns](https://gentec-eo.com/de/kontaktiere-uns)