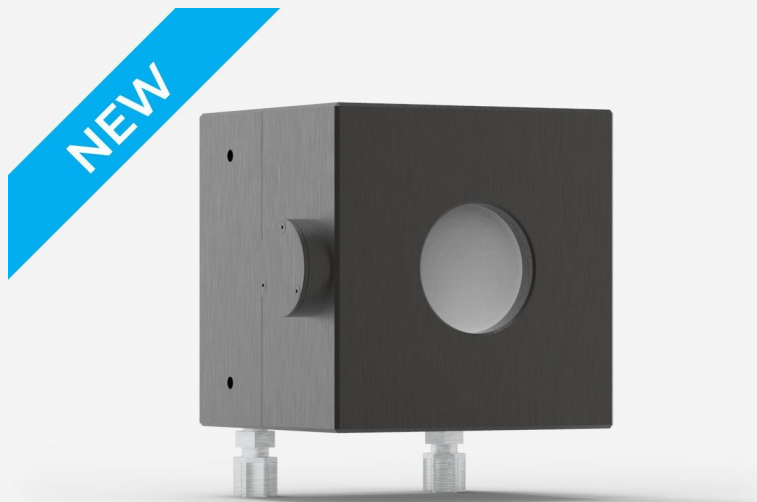


IS50A-1KW-RSI-INT-D0

Water-cooled integrating sphere detector for laser power measurement up to 1000 W.



HAUPTMERKMALE DER PRODUKTFAMILIE

SCHNELLSTE REAKTIONSZEIT

Mit ihrem Siliziumsensor ist die IS-Detektoren so schnell wie eine Photodiode.

HOHE DURCHSCHNITTLICHE LEISTUNG

- IS12: Bis zu 9 W Dauerleistung messen
- IS50: Bis zu 1000 W Dauerleistung messen

WIDERSTANDSFÄHIGE BESCHICHTUNG

Die von uns entwickelte Beschichtung ist auf Beständigkeit ausgelegt. Ihre sehr hohen Schwellwerte für laserverursachte Schäden übersteigen die der anderen marktüblichen „weißen“ Beschichtungen um ein Vielfaches.

PRÄZISE KALIBRIERUNG

Die IS-Detektoren haben eine NIST-rückführbare Kalibrierung für ihren gesamten Spektralbereich. Die Temperaturkompensation vervollständigt die Kalibrierung, um bietet Ihnen so die genauesten und stabilsten Messungen.

WAHL DER AUSGÄNGE

Die IS-Detektoren sind mit zwei Ausgangs-Optionen erhältlich:

- INTEGRA mit USB Ausgang (-INT)
- INTEGRA mit RS-232 Ausgang (-IDR)

PREISGEKRÖNTE TECHNOLOGIE

Die Laserleistungsdetektoren der IS-Serie wurden von einer angesehenen und erfahrenen Jury aus der Optik- und Photonik-Gemeinschaft bei den Laser Focus World Innovators Awards 2022 als eine der besten Lösungen auf dem Markt ausgezeichnet.



Das Laser Institute of America verlieh Gentec-EO den William M. Steen Award für die beste Idee des Jahres, die von einer Preisjury für bedeutende Entwicklungen in der Lasermaterialbearbeitung beurteilt wurde.



KOMPATIBLER STÄNDER

[STAND-S-443-C](#)

SPEZIFIKATIONEN

MESSMÖGLICHKEITEN

Maximale durchschnittliche Leistung (kontinuierlich) ¹	1000 W
Äquivalente Rauschleistung ²	10 µW
Spektralbereich	340 - 1100 nm

Typische Anstiegszeit	0.2 s
Linearität mit Leistung	±1 %
Innendurchmesser der Kugel	100 mm Ø
Maximaler Einfallswinkel	± 25° for beam diameter < 12mm, ± 5° for beam diameter > 12mm
Maximale Strahlendivergenz	10° (half-angle)
1. Bis zu 1500 W bei kurzer Exposition. Siehe Benutzerhandbuch für maximale Leistung ohne Wasserkühlung. 2. Bei 1070 nm. Nennwert. Der Istwert hängt von der elektromagnetischen Interferenz der Umgebung und der Wellenlänge ab.	

ZERSTÖRSCHWELLE

Maximale durchschnittliche Leistungsdichte ¹	5 kW/cm ²
Maximale Energiedichte ²	400 mJ/cm ²
1. Bei 1064 - 1070 nm, CW. May vary with wavelength and average power. 2. Bei 1064 - 1070 nm, 7 ns. May vary with wavelength and pulse width.	

PHYSIKALISCHE EIGENSCHAFTEN

Kühlung	Wasser
Apertur-Durchmesser	50 mm
Abmessungen	127H x 140W x 115D mm
Gewicht	4 kg

BESTELLINFORMATIONEN

IS50A-1KW-RSI-INT-D0	205483
IS50A-1KW-RSI-INT-D0	205483
IS50A-1KW-RSI-IDR-D0	205484

Spezifikationen können sich ohne Mitteilung ändern. Siehe Benutzerhandbuch für vollständige Vorgaben.

INTERESSIERT AN DIESEM PRODUKT?

[EIN ANGEBOT ANFORDERN](#)

Finden Sie Ihren lokalen Vertriebsmitarbeiter unter gentec-eo.com/de/kontaktiere-uns