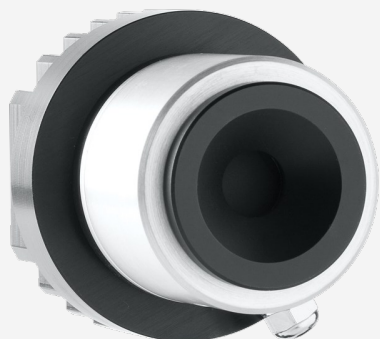


## TP5-BL

Détecteur pyroélectrique pour la mesure de puissance laser jusqu'à 0.5 mW.



### CARACTÉRISTIQUES CLÉS DE LA FAMILLE DE PRODUITS

#### SPECTRALLY FLAT RESPONSE

These radiometers were developed for NIST, to be used with a broadband spectrometer to act as a spectral transfer standard when calibrating other detectors in the 0.25 to 15  $\mu\text{m}$  range.

#### TEMPERATURE CONTROLLED POWER MEASUREMENT

Each head is composed of a low noise detector, thermistor, TE cooler and heatsink to compensate for any temperature change

#### THE ULTIMATE CHOICE IN MEASUREMENT STABILITY

Temperature control down to 0.05°C from 20 to 30°C gives a temperature coefficient <0.01 %, thus a voltage output stable to 0.01 %

#### 2 SIZES AVAILABLE

- TP5-BL: 5 mm  $\varnothing$  pyroelectric sensor with organic black coating
- TP9-BL: 9 mm  $\varnothing$  pyroelectric sensor with organic black coating

#### TO BE USED WITH THE STEP-CONTROLLER

Plug your TP sensor into the STEP-Controller for power supply and temperature control. You can then use the analog output with a scope or lock-in

#### SUPPORT COMPATIBLE

[STAND-D-233](#)

## SPÉCIFICATIONS

### CAPACITÉS DE MESURE

Puissance moyenne maximale (en continu)	500 $\mu\text{W}$
Puissance équivalente de bruit	5 nW
Domaine spectral	0,25 - 15 $\mu\text{m}$
Temps de montée typique	0.2 s
Incertitude d'étalonnage de la puissance	$\pm 2.5$ %
Fréquence de découpage optique <sup>1</sup>	10 Hz, 50% duty cycle

1. Le découpeur optique SDC-500 est vendu séparément.

### SEUILS DE DOMMAGE

Densité de puissance moyenne maximale	50 mW/cm <sup>2</sup>
---------------------------------------	-----------------------

### CARACTÉRISTIQUES PHYSIQUES

Diamètre de l'ouverture	5 mm
Absorbeur	BL
Dimensions	50.8 $\varnothing$ X 48.3D mm
Poids	0,227 kg

### INFORMATIONS DE COMMANDE

TP5-BL

Les spécifications peuvent être modifiées sans préavis. Consultez le manuel de l'utilisateur pour connaître les spécifications complètes.

## INTÉRESSÉ PAR CE PRODUIT?

Trouvez votre représentant commercial local sur [gentec-eo.com/fr/nous-contacter](https://gentec-eo.com/fr/nous-contacter)