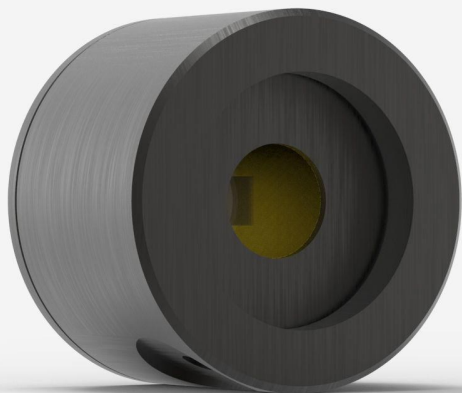


PH20-GE-D0

光电二极管探测器的激光功率测量高达 30 mW。



产品系列主要特性

大光圈

硅传感器光圈为10 mm直径

3种型号

- 硅 350 - 1080 nm, 高达750 mW
- 紫外硅 210 - 1080 nm, 高达38 mW
- 锗 800 - 1650 nm, 高达500 mW

衰减器选择

高准确度

全新PH100-Si-HA大幅降低校准不确定因素

准确校准

波长选择 1 nm一格

智能接口

包含所有的校准数据

兼容性支架

[STAND-D-233](#)

规格

测量能力

最大平均功率 ¹	30 mW
噪声等效功率 ²	60 pW
光谱范围	800 - 1650 nm
典型升起时间	0.2 s
功率校准不确定性	±5.0 % (800 - 1049 nm) ±3.5 % (1050 - 1559 nm) ±7.0 % (1560 - 1629 nm) ±10 % (1630 - 1650 nm)
峰值灵敏度	0.98 A/W @ 1550 nm
最小重复率 ³	155 kHz

1. 1064 nm。查看其他波长的最大功率曲线。
2. 1550 nm。标称值。实际值取决于环境电磁干扰和波长。
3. 详细信息请参阅用户手册。

损坏阈

最大平均功率密度	100 W/cm ²
----------	-----------------------

物理特性

孔径	5 mm
吸收器	Ge
尺寸	38.1Ø x 27.4D mm
重量	0.13 kg
距传感器表面距离	10.5 mm

订购信息

PH20-Ge-D0	200866
PH20-Ge-IDR-D0	203242
PH20-Ge-INT-D0	202794

规格如有更改,恕不另行通知。有关完整规格,请参阅用户手册。

对这个产品感兴趣吗?

获得报价

通过 gentec-eo.cn/contact-us 找到您的本地销售代表