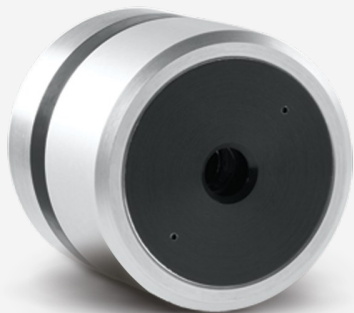


QUAD-9-MT-E

パルスレーザー用4象限レーザー位置感知ディテクタ。



プロダクトファミリーの主な特長

測定、トラック、調整

レーザービームをどこでも追跡

4チャンネルディテクタ

独自のQUADranディテクタ技術が高解像度でレーザービームの位置を感知

CWには、パルス&高反復率レーザー

- QUAD-E: μJ から mJ までのエネルギー/パルス
- QUAD-P: μW から mW までの出力

UVからFIRおよびTHZまで

UVからミリメートル波長まで全てのソースをカバーするダンパ

広範囲センサー

9 mmと20 mm平方ディテクタ

USB 2.0高速接続

フルスピードトラッキングを確実に

アプリケーションソフトウェア付

様々な機能の付いたフルLabViewアプリケーションソフトウェア付

互換性のあるスタンド

[STAND-D-233](#)

仕様

測定性能	
スペクトル領域	0.1 - 3000 μm
標準上昇時間	150 μs
標準出力感度	2000 V/W
最大繰り返し率	1000 Hz
最小ビームサイズ ¹	4.5 mm \varnothing
最小位置分解能	1 μm
最大測定可能エネルギー	20 mJ
ノイズ等価エネルギー	0.5 μJ
最大パルス幅	2.5 μs
1. 最適な性能	
損傷閾値	
最大平均出力密度 ¹	0.1 W/cm ²
最大エネルギー密度 ²	50 mJ/cm ²
1. 1064 nmで。 2. 1064 nmで、10 ns。	
物理的特徴	
開口幅	9 mm
開口高さ	9 mm
吸収材	MT
寸法	63.5 \varnothing X 40.6D mm
重量	0.18 kg
注文情報	

仕様は予告なく変更される場合があります。仕様の全容については、ユーザーマニュアルを参照してください。

本製品にご興味をお持ちですか？

見積をリクエスト

gentec-eo.com/ja/contact-usで最寄りのセールス担当者をお探してください