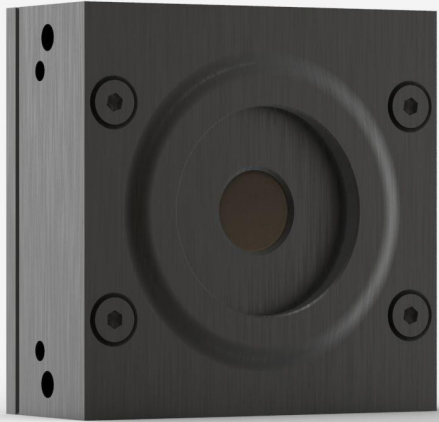


## UP10K-2S-H5-L-D0

热探测器的激光功率测量高达2 W。



### 产品系列主要特性

#### 低功率热电堆

光学探测器的低噪音和热敏器件的宽幅大功率

#### 红外滤波片 (UPF10 型)

排除不需要的红外干扰

#### 高性能

- 上升时间快 (1.1 秒)
- 损坏阈值高 (36 kW/cm<sup>2</sup>)

#### 紧凑设计

只有13 mm 厚 (UP10P 型)

#### 能量模式

测量单次能量上升可高达 3 J

#### 智能接口

包含所有的校准数据

#### 兼容性支架

[STAND-S-233](#)

## 规格

### 测量能力

最大平均功率 (连续)	2 W
噪声等效功率 <sup>1</sup>	30 μW
光谱范围 <sup>2</sup>	0.193 - 20 μm
典型升起时间 <sup>3</sup>	1.1 s
功率校准不确定性 <sup>4</sup>	±2.5 %
重复性	±0.5 %

1. 标称值。实际值取决于测量系统中的电气噪音。
2. 查看用户手册，了解校准光谱范围。
3. 按照预期。
4. 包含功率线性。

### 测量能力 (能量模式)

最大可测量能量 <sup>1</sup>	3 J
噪声等效能量 <sup>2</sup>	5 mJ
最小重复周期	2 s
最大脉冲宽度	63 ms
能量校准不确定性 <sup>3</sup>	±5 %

1. 适用于 360 μs 脉冲。更高的脉冲能量可以适用于长脉冲 (ms)，略低的脉冲能量则适用于短脉冲 (ns)。
2. 标称值。实际值取决于测量系统中的电气噪音。
3. 购买单脉冲能量校准时

### 损坏阈

最大平均功率密度 <sup>1</sup>	36 kW/cm <sup>2</sup>
最大能量密度 <sup>2</sup>	1 J/cm <sup>2</sup>

1. 1064 nm, 10 W CW。May vary with wavelength and average power.
2. 1064 nm, 7 ns, 10 Hz。May vary with wavelength and pulse width.

### 物理特性

冷却	传送
----	----

孔径	10 mm
吸收器	H5
尺寸	50H x 50W x 21.5D mm
重量	0.193 kg
订购信息	
UP10K-2S-H5-L-D0	202872
UP10K-2S-H5-L-IDR-D0	203317
UP10K-2S-H5-L-INT-D0	203035

规格如有更改，恕不另行通知。有关完整规格，请参阅用户手册。

对这个产品感兴趣吗？

获得报价

通过 [gentec-eo.cn/contact-us](https://gentec-eo.cn/contact-us) 找到您的本地销售代表