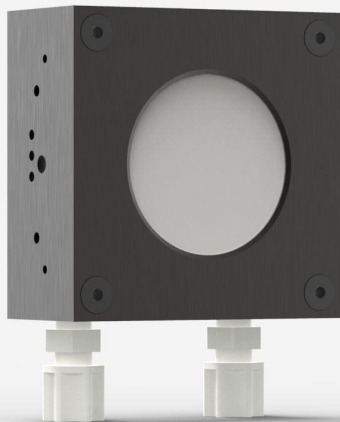


## UP52M-300W-QED-DO

Thermischer Detektor zur Laserleistungsmessung bis zu 300 W.



### HAUPTMERKMALE DER PRODUKTFAMILIE

#### MODULARES KONZEPT

Erhöhen Sie die Leistungsfähigkeit Ihres Detektors: 4 verschiedene Kühlmodule

#### DIFFUSIONSABSORBER FÜR HOHE PULSSPITZENLEISTUNG

Perfekt für gepulste Laserstrahlen mit hoher Energiedichte

#### KOMPAKTES DESIGN

40 mm dick

#### HOHE DURCHSCHNITTSLEISTUNG

Bis zu 300 W Dauerleistung messen.

#### INTELLIGENTE BENUTZEROBERFLÄCHE

Enthält alle Kalibrierungsdaten

#### PREISGEKRÖNTE TECHNOLOGIE

Die UP-QED-Laserleistungssensor für Laser mit extrem hoher Dichte lagen bei den 2021 Laser Focus World Innovators Awards in der Goldklasse unter den innovativsten Photoniktechnologien.



#### KOMPATIBLER STÄNDER

STAND-S-443

## SPEZIFIKATIONEN

### MESSMÖGLICHKEITEN

Maximale durchschnittliche Leistung (kontinuierlich) <sup>1</sup>	300 W
Maximale durchschnittliche Leistung (1 Minute) <sup>2</sup>	300 W
Äquivalente Rauschleistung <sup>3</sup>	15 mW
Spektralbereich <sup>4</sup>	0,266 - 2,5 µm
Typische Anstiegszeit <sup>5</sup>	4 s
Unsicherheit der Leistungskalibrierung <sup>6</sup>	±2.5 %
Wiederholbarkeit	±0.5 %

1. Minimaler Kühlstrom 1 Liter/Min., Wassertemperatur ≤ 22 °C, 1/8 NPT-Klemmringverschraubungen für 1/4 Zoll halbstarre Rohre. Kontaktieren Sie Gentec-EO für ein optionales Wasserkühlmodul mit reinem deionisiertem Wasser.
2. Minimaler Kühlstrom 1 Liter/Min., Wassertemperatur ≤ 22 °C, 1/8 NPT-Klemmringverschraubungen für 1/4 Zoll halbstarre Rohre. Kontaktieren Sie Gentec-EO für ein optionales Wasserkühlmodul mit reinem deionisiertem Wasser.
3. Nennwert. Der Istwert ist abhängig vom elektrischen Rauschen im Messsystem.
4. Den kalibrierten Spektralbereich finden Sie im Benutzerhandbuch.
5. Mit Antizipation.
6. Umfasst Linearität mit Leistung.

### MESSMÖGLICHKEITEN (ENERGIEMODUS)

Maximal messbare Energie <sup>1</sup>	1000 J
Äquivalente Rauschenergie <sup>2</sup>	0,25 J
Minimale Wiederholungsperiode	9 s
Maximale Impulsbreite	371 ms
Unsicherheit der Energiekalibrierung <sup>3</sup>	±5 %

1. Für Impulse von 360 µs. Höhere Pulsenergie möglich bei langen Impulsen (ms), weniger bei kurzen Impulsen (ns).
2. Nennwert. Der Istwert ist abhängig vom elektrischen Rauschen im Messsystem.

3. Wenn eine Einzelschussenergie-Kalibrierung gekauft wird

## ZERSTÖRSCHWELLE

Maximale durchschnittliche Leistungsdichte <sup>1</sup>	100 kW/cm <sup>2</sup>
Maximale Energiedichte <sup>2</sup>	8 J/cm <sup>2</sup>

1. Bei 1064 nm, 10 W, CW. May vary with wavelength and average power.

2. Bei 1064 nm, 7 ns, 10 Hz. Die Zerstörschwellen variieren mit der Impulsbreite. Verwenden Sie unsere Produktsuche oder kontaktieren Sie Gentec-EO, um die Zerstörschwellen für verschiedene Impulsbreiten zu erfahren.

## PHYSIKALISCHE EIGENSCHAFTEN

Kühlung	Wasser
Apertur-Durchmesser	52 mm
Absorber	QED
Abmessungen	89H x 89W x 43D mm
Gewicht	0,84 kg

## BESTELLINFORMATIONEN

UP52M-300W-QED-D0	203878
UP52M-300W-QED-IDR-D0	205205
UP52M-300W-QED-INT-D0	205198
UP52M-300W-QED-BLU-D0	TBD

Spezifikationen können sich ohne Mitteilung ändern. Siehe Benutzerhandbuch für vollständige Vorgaben.

## INTERESSIERT AN DIESEM PRODUKT?

[EIN ANGEBOT ANFORDERN](#)

Finden Sie Ihren lokalen Vertriebsmitarbeiter unter [gentec-eo.com/de/kontaktiere-uns](https://gentec-eo.com/de/kontaktiere-uns)