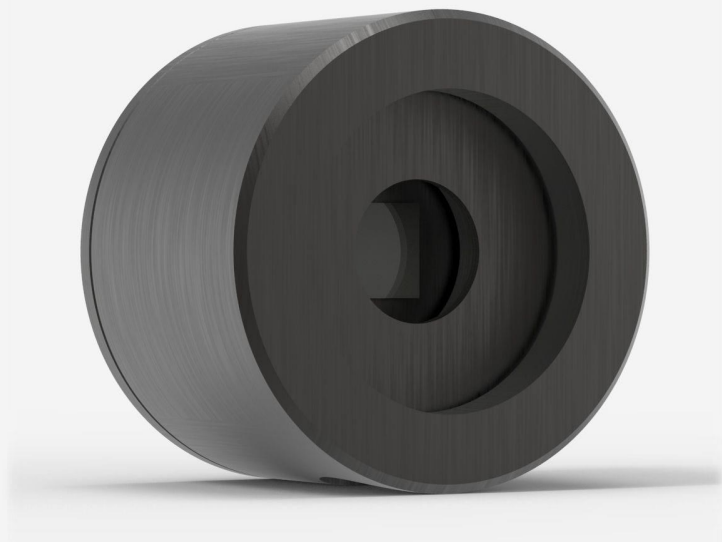


QE8SP-B-MT-D0

Pyroelektrischer Detektor zur Laserenergiemessung bis zu 0.93 mJ.



HAUPTMERKMALE DER PRODUKTFAMILIE

SEHR NIEDRIGE RAUSCHPEGEL

Rauschpegel eines Photodetektors aber mit der Hochleistung eines pyroelektrischen Detektors:

- 50 nJ mit der MT-Beschichtung
- 100 nJ mit der BL-Beschichtung

2 BESCHICHTUNGEN ERHÄLTlich:

- BL: Schwarze Beschichtungen, Sensitivität von 900 V/J, Messwerte bis zu 400 Hz
- MT: Metallische Beschichtung, Sensitivität von 2400 V/J, Messwerte bis zu 1000 Hz

INTELLIGENTE BENUTZEROBERFLÄCHE

Enthält alle Kalibrierungsdaten

KOMPATIBLER STÄNDER

[STAND-D-233](#)



SPEZIFIKATIONEN

MESSMÖGLICHKEITEN

Spektralbereich ¹	0,193 - 20 µm
Typische Anstiegszeit	30 µs
Wiederholbarkeit	<0.5%
Maximale Wiederholfrequenz	1000 Hz
Maximal messbare Energie ²	0,93 mJ
Äquivalente Rauschenergie ³	80 nJ
Maximale Impulsbreite	10 µs
Unsicherheit der Energiekalibrierung	±4.0 %

1. Den kalibrierten Spektralbereich finden Sie im Benutzerhandbuch.

2. Mit MAESTRO.

3. 3 nJ mit M-Link und Rauschunterdrückungsalgorithmus. 50 nJ ohne Rauschunterdrückung.

ZERSTÖRSCHWELLE

Maximale durchschnittliche Leistungsdichte ¹	1 W/cm ²
Maximale Energiedichte ²	50 mJ/cm ²
Maximale Leistung	0,5 W

1. May vary with wavelength and average power.

2. Bei 1064 nm, 7 ns, 10 Hz. May vary with wavelength and pulse width.

PHYSIKALISCHE EIGENSCHAFTEN

Kühlung	Konvektion
Apertur-Breite	7,8 mm
Apertur-Höhe	7,8 mm
Absorber	MT
Abmessungen	38.1 Ø X 27.4D mm
Gewicht	0,09 kg

BESTELLINFORMATIONEN

Spezifikationen können sich ohne Mitteilung ändern. Siehe Benutzerhandbuch für vollständige Vorgaben.

INTERESSIERT AN DIESEM PRODUKT?

[EIN ANGEBOT ANFORDERN](#)

Finden Sie Ihren lokalen Vertriebsmitarbeiter unter gentec-eo.com/de/kontaktiere-uns