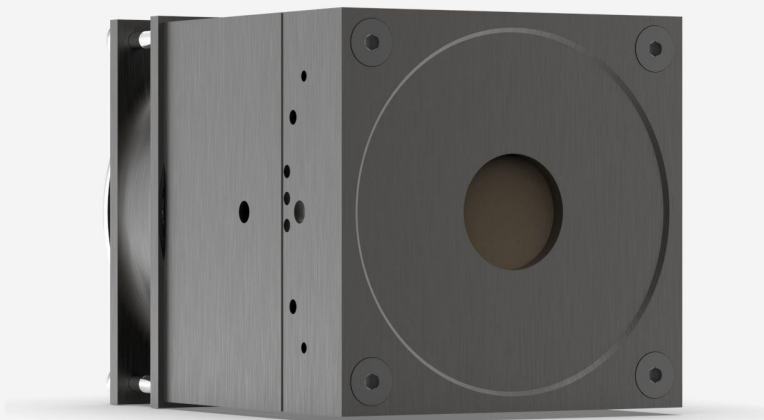


UP25N-250F-H12-DO

Thermischer Detektor zur Laserleistungsmessung bis zu 250 W.



HAUPTMERKMALE DER PRODUKTFAMILIE

MODULKONZEPT

Erhöhen Sie die Leistungskapazität Ihres Detektors: 4 verschiedene Kühlmodule

HOHE LEISTUNG

- Schnelle Flankenanstiegszeit (1,3 Sek.)
- Hohe Zerstörschwelle (45 kW/cm²)

ENERGIEMODUS

Messung von Einzelschussenergie bis 40 J

INTELLIGENTE BENUTZEROBERFLÄCHE

Enthält alle Kalibrierungsdaten

KOMPATIBLER STÄNDER

[STAND-S-443](#)

SPEZIFIKATIONEN

MESSMÖGLICHKEITEN

| | |
|------------------------------------------------------|---------------|
| Maximale durchschnittliche Leistung (kontinuierlich) | 250 W |
| Maximale durchschnittliche Leistung (1 Minute) | 300 W |
| Äquivalente Rauschleistung ¹ | 10 mW |
| Spektralbereich ² | 0,193 - 20 µm |
| Typische Anstiegszeit ³ | 1,3 s |
| Unsicherheit der Leistungskalibrierung ⁴ | ±2,5 % |
| Wiederholbarkeit | ±0,5 % |

1. Nennwert. Der Istwert ist abhängig vom elektrischen Rauschen im Messsystem.
2. Den kalibrierten Spektralbereich finden Sie im Benutzerhandbuch.
3. Mit Antizipation.
4. Umfasst Linearität mit Leistung.

MESSMÖGLICHKEITEN (ENERGIEMODUS)

| | |
|---------------------------------------------------|--------|
| Maximal messbare Energie ¹ | 40 J |
| Äquivalente Rauschenergie ² | 0,2 J |
| Minimale Wiederholungsperiode | 11,5 s |
| Maximale Impulsbreite | 390 ms |
| Unsicherheit der Energiekalibrierung ³ | ±5 % |

1. Für Impulse von 360 µs. Höhere Pulsenergie möglich bei langen Impulsen (ms), weniger bei kurzen Impulsen (ns).
2. Nennwert. Der Istwert ist abhängig vom elektrischen Rauschen im Messsystem.
3. Wenn eine Einzelschussenergie-Kalibrierung gekauft wird

ZERSTÖRSCHWELLE

| | |
|---------------------------------------------------------|-----------------------|
| Maximale durchschnittliche Leistungsdichte ¹ | 45 kW/cm ² |
| Maximale Energiedichte ² | 1 J/cm ² |

1. Bei 1064 nm, 10 W, CW. May vary with wavelength and average power.
2. Bei 1064 nm, 7 ns, 10 Hz. May vary with wavelength and pulse width.

PHYSIKALISCHE EIGENSCHAFTEN

| | |
|---------|------------|
| Kühlung | Ventilator |
|---------|------------|

| | |
|---------------------|---------------------|
| Apertur-Durchmesser | 25 mm |
| Absorber | H12 |
| Abmessungen | 92H x 92W x 117D mm |
| Gewicht | 1,44 kg |

BESTELLINFORMATIONEN

| | |
|-----------------------|---------|
| UP25N-250F-H12-D0 | 201151B |
| UP25N-250F-H12-BLU-D0 | 203670B |
| UP25N-250F-H12-INT-D0 | 203055B |
| UP25N-250F-H12-IDR-D0 | 203363 |

Spezifikationen können sich ohne Mitteilung ändern. Siehe Benutzerhandbuch für vollständige Vorgaben.

INTERESSIERT AN DIESEM PRODUKT?

[EIN ANGEBOT ANFORDERN](#)

Finden Sie Ihren lokalen Vertriebsmitarbeiter unter gentec-eo.com/de/kontaktiere-uns