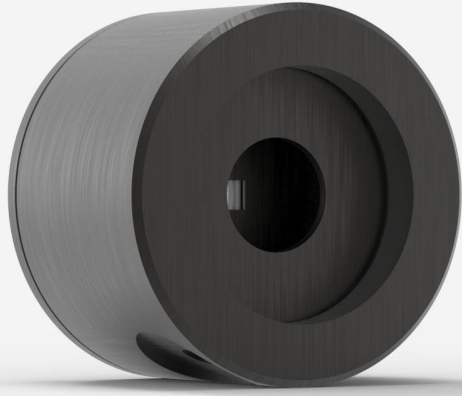


PE3B-IN-D0

Fotodioden-Detektor zur Laserenergiemessung bis zu 245 pJ.



HAUPTMERKMALE DER PRODUKTFAMILIE

SEHR NIEDRIGE RAUSCHPEGEL

Messungen mit einem Geräuschpegel bis zu 8 fJ (nur Modell PE3B-Si) mit den M-LINK-, MAESTRO- und S-LINK-Monitoren nehmen

3 SENSOREN VERFÜGBAR

- PE-B-Si: 3 und 10 mm Ø, Siliziumsensoren für 0,21 bis 1,08 μm
- PE5B-Ge: 5 mm Ø Germaniumsensors für 0,8 bis 1,65 μm
- PE3B-In: 3 mm Ø, InGaAs Sensor für 0,9 bis 1,7 μm

INTELLIGENTE BENUTZEROBERFLÄCHE

Enthält alle Kalibrierungsdaten

KOMPATIBLER STÄNDER

[STAND-D-233](#)

SPEZIFIKATIONEN

MESSMÖGLICHKEITEN

Spektralbereich ¹	900 - 1700 nm
Typische Anstiegszeit	12 μs
Maximale Wiederholfrequenz	1000 Hz
Maximal messbare Energie ²	245 pJ
Äquivalente Rauschenergie ³	30 fJ
Maximale Impulsbreite	10 μs
Unsicherheit der Energiekalibrierung	$\pm 4\%$ (1310 nm)

1. Dieser Detektor ist bei der Kalibrierwellenlänge von 1310 nm NIST-rückführbar. Typische Werte werden bei anderen Wellenlängen verwendet.

2. Bei 1310 nm, mit Abschwächer. Siehe Kurven für die maximale Leistung bei anderen Wellenlängen.

3. Nennwert. Der Istwert hängt von der elektromagnetischen Interferenz der Umgebung und der Wellenlänge ab.

ZERSTÖRSCHWELLE

Maximale Leistung	1,18 μW
-------------------	--------------------

PHYSIKALISCHE EIGENSCHAFTEN

Apertur-Durchmesser	3 mm
Absorber	InGaAs
Abmessungen	38,1Ø x 27,4D mm
Gewicht	0,09 kg

BESTELLINFORMATIONEN

PE3B-In-D0	
PE3B-In-INT-D0	
PE3B-In-INE-D0	
PE3B-In-IDR-D0	

Spezifikationen können sich ohne Mitteilung ändern. Siehe Benutzerhandbuch für vollständige Vorgaben.

INTERESSIERT AN DIESEM PRODUKT?

EIN ANGEBOT ANFORDERN

Finden Sie Ihren lokalen Vertriebsmitarbeiter unter gentec-eo.com/de/kontaktiere-uns