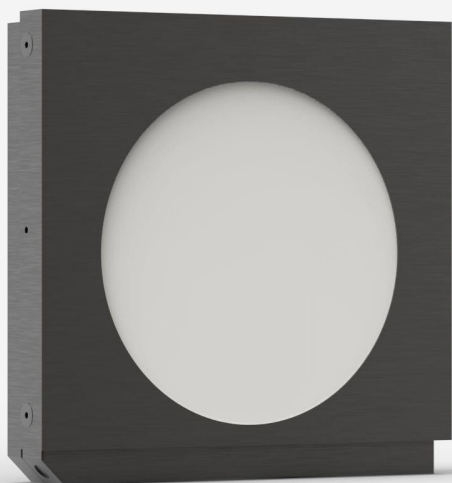


QE95LP-S-MB-QED-DO

Pyroelektrischer Detektor zur Laserenergiemessung bis zu 250 J.



HAUPTMERKMALE DER PRODUKTFAMILIE

MODULKONZEPT

Erhöhen Sie die Leistungskapazität Ihres Detektors: 2 verschiedene Kühlmodule

GROSSE APERTUR

Effektive Apertur: 95 mm Ø

QED-ABSCHWÄCHER VERFÜGBAR

Misst bis zu 5x mehr Energien. Alle Wellenlängen zwischen 532 und 1064 nm oder einzige Wellenlänge mit optionaler Kalibrierung verfügbar

GERINGER RAUSCHPEGEL

15 µJ für die MB-Beschichtung

TEST-TARGET INKLUSIVE

Mit den MB-Modellen

INTELLIGENTE BENUTZEROBERFLÄCHE

Enthält alle Kalibrierungsdaten

KOMPATIBLER STÄNDER

[STAND-D-233](#)

SPEZIFIKATIONEN

MESSMÖGLICHKEITEN

Spektralbereich ¹	0,3 - 2,1 µm
Typische Anstiegszeit	2 ms
Wiederholbarkeit	<0.5%
Maximale Wiederholfrequenz	40 Hz
Maximal messbare Energie ²	250 J
Äquivalente Rauschenergie ³	30 µJ
Maximale Impulsbreite	1,5 ms
Unsicherheit der Energiekalibrierung	±3 %

1. Den kalibrierten Spektralbereich finden Sie im Benutzerhandbuch.
2. Bei 1064 nm, 150 µs, single-shot.
3. Nennwert. Der Istwert ist abhängig vom elektrischen Rauschen im Messsystem.

ZERSTÖRSCHWELLE

Maximale durchschnittliche Leistungsdichte ¹	600 W/cm ²
Maximale Energiedichte ²	8 J/cm ²
Maximale Leistung	45 W

1. May vary with wavelength and average power.
2. Bei 1064 nm, 7 ns, 10 Hz. May vary with wavelength and pulse width.

PHYSIKALISCHE EIGENSCHAFTEN

Kühlung	Konvektion
Apertur-Durchmesser	90 mm
Absorber	QED
Abmessungen	125H x 127W x 25D mm
Gewicht	0,78 kg

BESTELLINFORMATIONEN

QE95LP-S-MB-QED-DO	202194
QE95LP-S-MB-QED-IDR-DO	203311

Spezifikationen können sich ohne Mitteilung ändern. Siehe Benutzerhandbuch für vollständige Vorgaben.

INTERESSIERT AN DIESEM PRODUKT?

[EIN ANGEBOT ANFORDERN](#)

Finden Sie Ihren lokalen Vertriebsmitarbeiter unter gentec-eo.com/de/kontaktiere-uns