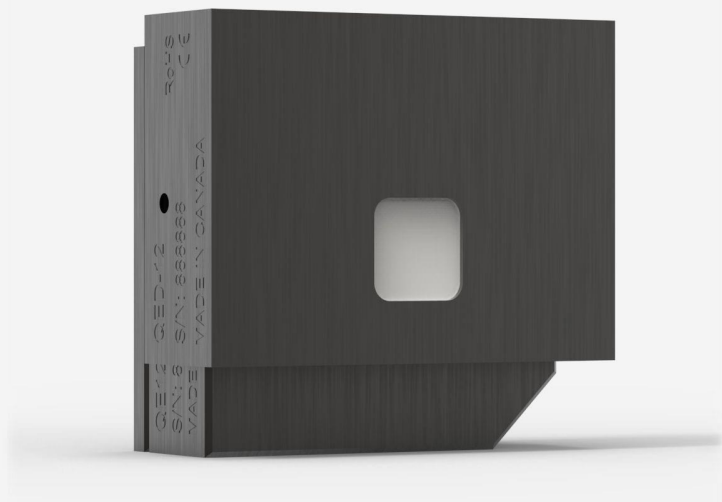


## QE12LP-S-MB-QED-D0

Pyroelektrischer Detektor zur Laserenergiemessung bis zu 3,9 J.



### HAUPTMERKMALE DER PRODUKTFAMILIE

#### MODULKONZEPT

Erhöhen Sie die Leistungskapazität Ihres Detektors: 2 verschiedene Kühlmodule

#### GERINGER RAUSCHPEGEL

0,7  $\mu$ J für die MB-Beschichtung

#### QED-ABSCHWÄCHER VERFÜGBAR

Misst bis zu 5x mehr Energien. Alle Wellenlängen zwischen 532 und 1064 nm oder einzige Wellenlänge mit optionaler Kalibrierung verfügbar

#### VERFÜGBAR MIT METALLIC-ABSORBER

- QE12HR-MB: 1 000 Hz
- QE12HR-MT: 10 000 Hz

#### TEST-TARGET INKLUSIVE

Mit den MB-Modellen

#### INTELLIGENTE BENUTZEROBERFLÄCHE

Enthält alle Kalibrierungsdaten

#### KOMPATIBLER STÄNDER

[STAND-D-233](#)

## SPEZIFIKATIONEN

### MESSMÖGLICHKEITEN

Spektralbereich <sup>1</sup>	0,3 - 2,1 $\mu$ m
Typische Anstiegszeit	550 $\mu$ s
Wiederholbarkeit	<0.5%
Maximale Wiederholfrequenz	300 Hz
Maximal messbare Energie <sup>2</sup>	3,9 J
Äquivalente Rauschenergie <sup>3</sup>	1,4 $\mu$ J
Maximale Impulsbreite	400 $\mu$ s
Unsicherheit der Energiekalibrierung	$\pm$ 3 %

1. Den kalibrierten Spektralbereich finden Sie im Benutzerhandbuch.
2. Bei 1064 nm, 7 ns, 10 Hz.
3. Nennwert. Der Istwert ist abhängig vom elektrischen Rauschen im Messsystem.

### ZERSTÖRSCHWELLE

Maximale durchschnittliche Leistungsdichte <sup>1</sup>	600 W/cm <sup>2</sup>
Maximale Energiedichte <sup>2</sup>	8 J/cm <sup>2</sup>
Maximale Leistung	7,5 W

1. May vary with wavelength and average power.
2. Bei 1064 nm, 7 ns, 10 Hz. May vary with wavelength and pulse width.

### PHYSIKALISCHE EIGENSCHAFTEN

Kühlung	Konvektion
Apertur-Breite	9 mm
Apertur-Höhe	9 mm
Absorber	QED
Abmessungen	39H x 41W x 19D mm
Gewicht	0,09 kg

## BESTELLINFORMATIONEN

QE12LP-S-MB-QED-D0

202178

QE12LP-S-MB-QED-INE-D0

QE12LP-S-MB-QED-IDR-D0

203256

QE12LP-S-MB-QED-INT-D0

202726

Spezifikationen können sich ohne Mitteilung ändern. Siehe Benutzerhandbuch für vollständige Vorgaben.

## INTERESSIERT AN DIESEM PRODUKT?

[EIN ANGEBOT ANFORDERN](#)

Finden Sie Ihren lokalen Vertriebsmitarbeiter unter [gentec-eo.com/de/kontaktiere-uns](https://gentec-eo.com/de/kontaktiere-uns)