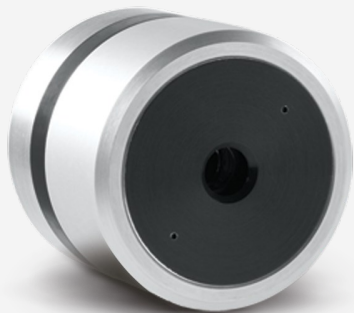


QUAD-9-MT-P

4-Quadranten-Detektor für Laserpositionserkennung von CW-Lasern (Verwendung eines Zerhackers).



HAUPTMERKMALE DER PRODUKTFAMILIE

MESSEN, NACHVERFOLGEN UND AUSRICHTEN

Folgen Sie Ihrem Laserstrahl in jede Richtung

4-KANALDETEKTOREN

Die herausragende QUADrant Detektor-Technologie tastet die Laserstrahlposition mit hoher Auflösung ab

FÜR KONTINUIERLICH LAUFENDE LASER UND LASER MIT HOHEN WIEDERHOLUNGSRATEN

- QUAD-E: Energie pro Puls von μJ bis mJ
- QUAD-P: Leistung von μW bis mW

VON UV BIS FIR UND THZ

Absorber, die alle Quellen abdecken, von UV- bis Millimeter-Wellenlängen

GROSSE FLÄCHENSENSOREN

9 mm und 20 mm Flächendetektoren

SCHNELLER USB 2.0 ANSCHLUSS

Garantiert eine schnelle Nachverfolgung

EINSCHLIESSLICH ANWENDUNGS SOFTWARE

Umfasst vollständige LabView-Anwendungssoftware mit vielen Funktionen

KOMPATIBLER STÄNDER

[STAND-D-233](#)



SPEZIFIKATIONEN

MESSMÖGLICHKEITEN

Maximale Durchschnittsleistung	200 mW
Äquivalente Rauschleistung	1 μW
Spektralbereich	0,1 - 3000 μm
Typische Anstiegszeit	0.02 s
Typische Leistungsempfindlichkeit	2000 V/W
Minimale Strahlgröße ¹	4.5 mm \varnothing
Minimale Positionsauflösung	10 μm
Maximale Schnittfrequenz	50 Hz

1. Für optimale Leistung

ZERSTÖRSCHWELLE

Maximale durchschnittliche Leistungsdichte ¹	0,1 W/cm ²
Maximale Energiedichte ²	50 mJ/cm ²

1. Bei 1064 nm.

2. Bei 1064 nm, 10 ns.

PHYSIKALISCHE EIGENSCHAFTEN

Apertur-Breite	9 mm
Apertur-Höhe	9 mm
Absorber	MT
Abmessungen	63.5 \varnothing X 40.6D mm
Gewicht	0,18 kg

Spezifikationen können sich ohne Mitteilung ändern. Siehe Benutzerhandbuch für vollständige Vorgaben.

INTERESSIERT AN DIESEM PRODUKT?

[EIN ANGEBOT ANFORDERN](#)

Finden Sie Ihren lokalen Vertriebsmitarbeiter unter gentec-eo.com/de/kontaktiere-uns