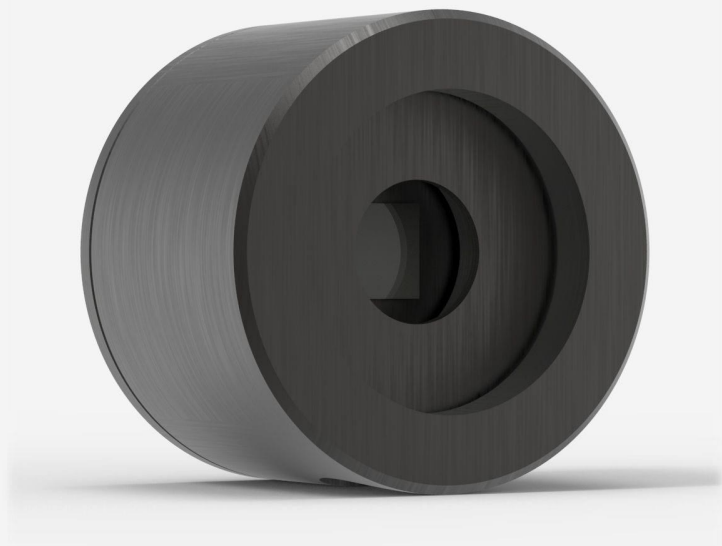


## QE8SP-B-MT-D0

최대 0.93 mJ의 레이저 에너지 계측용 초전기 검출기.



### 제품군 주요 특징

#### VERY LOW NOISE LEVELS

Noise levels of a photo detector, but with the high energies of a pyroelectric:

- 50 nJ with the MT coating
- 100 nJ with the BL coating

#### 2 COATINGS AVAILABLE:

- BL: black coatings, sensitivity of 900 V/J, readings up to 400 Hz
- MT: metallic coating, sensitivity of 2400 V/J, readings up to 1000 Hz

#### SMART INTERFACE

Containing all the calibration data

호환 스탠드

[STAND-D-233](#)

## 사양

계측 성능	
스펙트럼 범위 <sup>1</sup>	0.193 - 20 μm
일반 상승 시간	30 μs
반복성	<0.5%
최대 반복 주파수	1000 Hz
최대 계측가능 에너지 <sup>2</sup>	0.93 mJ
등가노이즈에너지 <sup>3</sup>	80 nJ
최대 펄스폭	10 μs
에너지 교정 불확정성	±4.0 %
1. 교정된 스펙트럼 범위는 사용설명서를 참조하십시오. 2. MAESTRO. 3. 잠음 억제 알고리즘 없음. U-LINK 노이즈 억제 알고리즘으로 10배나 향상된 성능. 자세한 내용은 사용 설명서를 참조하세요.	
손상 한계	
최대 평균 파워 밀도 <sup>1</sup>	1 W/cm <sup>2</sup>
최대 에너지 밀도 <sup>2</sup>	50 mJ/cm <sup>2</sup>
최대 파워	0.5 W
1. May vary with wavelength and average power. 2. 1064nm, 7ns, 10Hz. May vary with wavelength and pulse width.	
물리적 특성	
냉각	대류
구경 너비	7.8 mm
구경 높이	7.8 mm
업소버	MT
치수	38.1 Ø X 27.4D mm
중량	0.09 kg
주문 정보	
QE8SP-B-MT-D0	201968

Specifications are subject to change without notice. Refer to the user manual for complete specifications.

이 제품에 관심이 있으십니까?

견적받기

[gentec-eo.com/ko/contact-us](http://gentec-eo.com/ko/contact-us)에서 현지 영업 담당자를 찾으십시오.