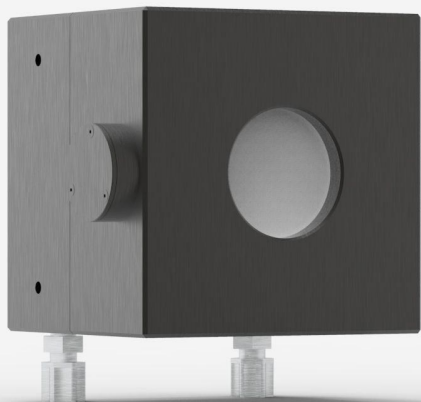


## IS50A-1KW-RSI-INT-D0

Water-cooled integrating sphere detector for laser power measurement up to 1000 W.



### プロダクトファミリーの主な特長

#### 最速の応答

シリコンセンサーにより、積分球はフォトダイオードと同等に高速。

#### 高平均出力

- IS12: 連続出力最大9 Wまで測定
- IS50: 連続出力最大1000 Wまで測定

#### 耐性コーティング

強さに設計された当社独自のコーティング。市場の他の「ホワイト」コーティングに比べて桁違いに高い損傷閾値。

#### 精密較正

ISディテクタには、スペクトル全域をカバーするNIST追跡可能較正。温度補償機能が付いた較正により最も正確で安定した測定が可能。

#### 出力の選択

ISディテクタで利用できる2つの出力オプション:

- USB出力(-INT)付きINTEGRA
- RS-232出力(-IDR)付きINTEGRA

#### 受賞歴のあるテクノロジー

ISシリーズのレーザー出力検出器は、2022年のLaser Focus World Innovators Awardsにおいて、光学およびフォトリソグラフィコミュニティの権威ある経験豊富な審査員団により、市場で最高のソリューションの1つとして認められました。



米国レーザー協会は、レーザー材料加工における重要な開発に対して、表彰委員会の審査により、今年のトップアイデアとしてGentec-EOにWilliam M. Steen賞を授与しました。



#### 互換性のあるスタンド

STAND-S-443-C

## 仕様

### 測定性能

最大平均出力(連続) <sup>1</sup>	1000 W
ノイズ等価出力 <sup>2</sup>	10 μW
スペクトル領域	340 - 1100 nm
標準上昇時間	0.2 s
出力直線性	±1 %

球の内径	100 mm Ø
最大入射角	± 25° for beam diameter < 12mm, ± 5° for beam diameter > 12mm
最大発散	10° (half-angle)
1. 短時間の露光で最大1500 W。水冷なしの最大出力についてはユーザーマニュアルをご覧ください。 2. 1070 nmで。公称値。実際値は周囲の電磁妨害および波長に応じて異なります。	
<b>損傷閾値</b>	
最大平均出力密度 <sup>1</sup>	5 kW/cm <sup>2</sup>
最大エネルギー密度 <sup>2</sup>	400 mJ/cm <sup>2</sup>
1. 1064 - 1070 nmで、CW。May vary with wavelength and average power. 2. 1064 - 1070 nmで、7 ns。May vary with wavelength and pulse width.	
<b>物理的特徴</b>	
冷却	水
開口直径	50 mm
寸法	127H x 140W x 115D mm
重量	4 kg
<b>注文情報</b>	
IS50A-1KW-RSi-INT-D0	205483
IS50A-1KW-RSi-INT-D0	205483
IS50A-1KW-RSi-IDR-D0	205484

仕様は予告なく変更される場合があります。仕様の全容については、ユーザーマニュアルを参照してください。

本製品にご興味をお持ちですか？

見積をリクエスト

[gentec-eo.com/ja/contact-us](https://gentec-eo.com/ja/contact-us)で最寄りのセールス担当者をお探してください