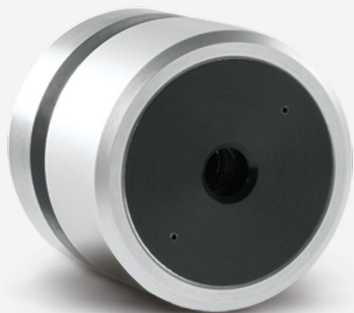


## QUAD-9-MT-E

四象限激光位置传感探测器，适用于脉冲激光。



### 产品系列主要特性

测量，跟踪和对准

根据您的激光束的去向

#### 4通道探测器

对于CW，脉冲及高重复频率激光器

- QUAD-E: 每次脉冲的能量(从 $\mu\text{J}$ 到 $\text{mJ}$ )
- QUAD-P: 功率(从 $\mu\text{W}$ 到 $\text{mW}$ )

紫外至远红外和太赫兹

大面积传感器

9 mm和20 mm 方形探测器

使用 USB 2.0 快速连接

包括应用软件

包括完整的LabView应用软件，具有许多特征

兼容性支架

[STAND-D-233](#)

## 规格

测量能力	
光谱范围	0.1 - 3000 $\mu\text{m}$
典型升起时间	150 $\mu\text{s}$
典型功率敏感度	2000 V/W
最大重复率	1000 Hz
最小光束尺寸 <sup>1</sup>	4.5 mm $\varnothing$
最小位置分辨率	1 $\mu\text{m}$
最大可测量能量	20 mJ
噪声等效能量	0.5 $\mu\text{J}$
最大脉冲宽度	2.5 $\mu\text{s}$
1. 获取优化性能	
损坏阈	
最大平均功率密度 <sup>1</sup>	0.1 W/cm <sup>2</sup>
最大能量密度 <sup>2</sup>	50 mJ/cm <sup>2</sup>
1. 1064 nm。 2. 1064 nm, 10 ns。	
物理特性	
孔宽	9 mm
孔高	9 mm
吸收器	MT
尺寸	63.5 $\varnothing$ X 40.6D mm
重量	0.18 kg
订购信息	

规格如有更改，恕不另行通知。有关完整规格，请参阅用户手册。

对这个产品感兴趣吗？

获得报价

通过 [gentec-eo.cn/contact-us](http://gentec-eo.cn/contact-us) 找到您的本地销售代表