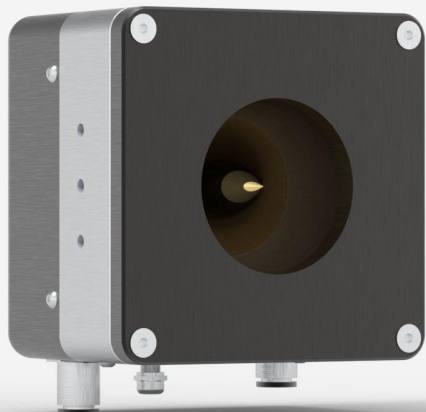


HP60A-10KW-GD-MET-DO

Détecteur haute puissance pour la mesure de puissance laser jusqu'à 10000 W.



CARACTÉRISTIQUES CLÉS DE LA FAMILLE DE PRODUITS

MODÈLE PERSONNALISÉ POUR FAISCEAUX DE PETITE TAILLE

Idéal pour les faisceaux de petite taille (avec des densités de puissance moyennes jusqu'à 10 kW/cm²)

TRAITEMENT DES PUISSANCES ÉLEVÉES

Traite jusqu'à 15 kW de puissance continue. Des modèles personnalisés sont disponibles pour des puissances plus élevées (voir [SUPER HP](#))

MESURE STABLE

Moins sensible aux variations de température dans les processus de refroidissement hydraulique que tout autre mesureurs haute puissance sur le marché

TRÈS GRANDE OUVERTURE

Nos modèles standards de HP (4KW, 12KW et 15KW) ont une très grande ouverture optique de 125 mm Ø permettant ainsi la mesure des plus grands faisceaux laser. De plus grandes ouvertures sont disponibles sur demande (voir [SUPER HP](#))

DISPONIBLE AVEC CALIBRATION YAG OU CO₂

Tous les modèles HP peuvent être calibrés aux longueurs d'onde YAG et CO₂ avec une incertitude de calibration de +/- 5%

CONNEXION DIRECTE À UN PC

Chaque tête vient avec un connecteur DB-15 (pour l'utilisation avec l'un de nos moniteurs) et une sortie directe USB2.0 pour l'interface et la lecture de la mesure sur un PC

SUPPORT COMPATIBLE

[STAND-S-443-C](#)

SPÉCIFICATIONS

CAPACITÉS DE MESURE

Puissance moyenne maximale (en continu)	10000 W
Puissance moyenne minimale ¹	300 W
Puissance équivalente de bruit ²	10 W
Domaine spectral	0,8 - 12 µm
Temps de montée typique	12 sec
Sensibilité de puissance typique	0,2 mV/W
Incertitude d'étalonnage de la puissance	±5 %
Répétabilité	±2 %
Rétronéflexions	~ 10 %
Linéarité en puissance	±2 %
Linéarité en fonction du diamètre du faisceau	±2,0 %
Linéarité en fonction de la position du faisceau ³	±3 %

1. Pour de plus faibles puissances, contactez Gentec-EO.

2. Valeur nominale, la valeur réelle dépend du bruit électronique du système de mesure.

3. Pour un diamètre de faisceau correspondant à 20% de l'ouverture, déplacé sur une surface équivalente à 80% de l'aire totale.

EXIGENCES POUR L'EAU

Débit de refroidissement requis ¹	(6 - 8) LPM < ±1 LPM/min
Intervalle de température	15 - 25 °C
Taux de variation de la température	< ±3°C/min
Pression d'eau maximale	413 kPa (60 psi)

1. Contactez Gentec-EO pour le module en acier inoxydable pour eau déionisée offert en option.

SEUILS DE DOMMAGE

Densité de puissance moyenne maximale ¹	80 kW/cm ²
--	-----------------------

1. À 1064 nm, 1,07-1,08 µm et 10,6 µm, 500 W CW.

SPÉCIFICATIONS DE CONTRÔLEUR ET D'INTERFACE GRAPHIQUE

Affichage des données	Temps réel, graph déroulant, aiguille, moyennage, histogramme et statistiques
-----------------------	---

Sortie analogique ¹	0-2 Volts
--------------------------------	-----------

Port de commandes série	USB
-------------------------	-----

Source d'alimentation externe ²	Via USB ou via un affichage ou interface PC
--	---

Type d'affichage	Aucun
------------------	-------

1. Signal de sortie 12 V maximum disponible sur demande.

2. Une alimentation USB est nécessaire si le détecteur HP est utilisé avec un câble d'extension DB-15.

CARACTÉRISTIQUES PHYSIQUES

Diamètre de l'ouverture	60 mm
-------------------------	-------

Absorbeur	GD
-----------	----

Dimensions	127H x 127W x 97D mm
------------	----------------------

Poids	5 kg
-------	------

INFORMATIONS DE COMMANDE

HP60A-10KW-GD-MET-D0	201305M
----------------------	---------

HP60A-10KW-GD-MET-BLU-D0	TBD
--------------------------	-----

INTÉRESSÉ PAR CE PRODUIT?

OBTENIR UNE SOUMISSION

Trouvez votre représentant commercial local sur gentec-eo.com/fr/nous-contacter