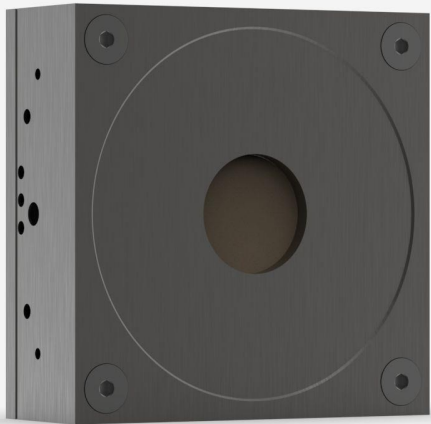


UP25N-40S-H9-D0

热探测器的激光功率测量高达40 W。



产品系列主要特性

模块化概念

提高探测器的功率: 有4种不同的冷却模块

性能高

- 上升时间快(1.3 秒)
- 损坏阈值高(45 kW/cm²)

能量模式

测量单次能量上升高至 40 J

智能接口

包含所有的校准数据

兼容性支架

[STAND-S-443](#)

规格

测量能力

最大平均功率(连续)	40 W
最大平均功率(1 分钟)	80 W
噪声等效功率 ¹	3 mW
光谱范围 ²	0.193 - 20 μm
典型升起时间 ³	1.3 s
功率校准不确定性 ⁴	±2.5 %
重复性	±0.5 %

1. 标称值。实际值取决于测量系统中的电气噪音。
2. 查看用户手册, 了解校准光谱范围。
3. 按照预期。
4. 包含功率线性。

测量能力(能量模式)

最大可测量能量 ¹	40 J
噪声等效能量 ²	0.2 J
最小重复周期	4.6 s
最大脉冲宽度	123 ms
能量校准不确定性 ³	±5 %

1. 适用于 360 μs 脉冲。更高的脉冲能量可以适用于长脉冲 (ms), 略低的脉冲能量则适用于短脉冲 (ns)。
2. 标称值。实际值取决于测量系统中的电气噪音。
3. 购买单脉冲能量校准时

损坏阈

最大平均功率密度 ¹	45 kW/cm ²
最大能量密度 ²	1 J/cm ²

1. 1064 nm, 10 W CW. May vary with wavelength and average power.
2. 1064 nm, 7 ns, 10 Hz. May vary with wavelength and pulse width.

物理特性

冷却	传送
----	----

孔径	25 mm
吸收器	H9
尺寸	89H x 89W x 35D mm
重量	0.68 kg
订购信息	
UP25N-40S-H9-D0	200195
UP25N-40S-H9-BLU-D0	203673
UP25N-40S-H9-IDR-D0	203365
UP25N-40S-H9-INT-D0	203057

规格如有更改，恕不另行通知。有关完整规格，请参阅用户手册。

对这个产品感兴趣吗？

获得报价

通过 gentec-eo.cn/contact-us 找到您的本地销售代表