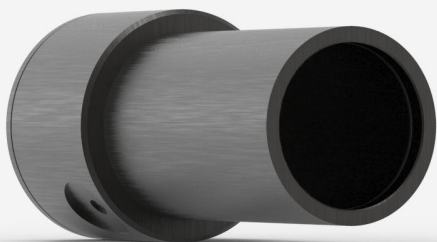


UM9B-BL-D0

热释电探测器的激光功率测量高达 25 mW。



产品系列主要特性

非常低的噪声级

光电探测器的噪声级，但热电辐射计具有较大的带宽

非常大的带宽

从DUV到FIR的进步多亏了热电辐射计技术

智能接口

包含所有的校准数据

兼容性支架

[STAND-D-233](#)

规格

测量能力

最大平均功率(连续) ¹	25 mW
噪声等效功率	300 nW
光谱范围 ²	0.1 - 20 μm
典型升起时间	0.2 s
功率校准不确定性 ³	$\pm 4\%$
斩波器频率 ⁴	10 \pm 1 Hz

1. 20 mW 附有 MAESTRO, 25 mW 附有 M-LINK。

2. 查看用户手册, 了解校准光谱范围。

3. 1064 nm。

4. 单独售卖 SDC-500 数字光学斩波器

损坏阈

最大平均功率密度	50 mW/cm ²
----------	-----------------------

物理特性

孔径	9 mm
吸收器	BL
尺寸	38.1 \varnothing X 79D mm
重量	0.09 kg

订购信息

UM9B-BL-D0	202024
------------	--------

规格如有更改, 恕不另行通知。有关完整规格, 请参阅用户手册。

对这个产品感兴趣吗?

获得报价

通过 gentec-eo.cn/contact-us 找到您的本地销售代表