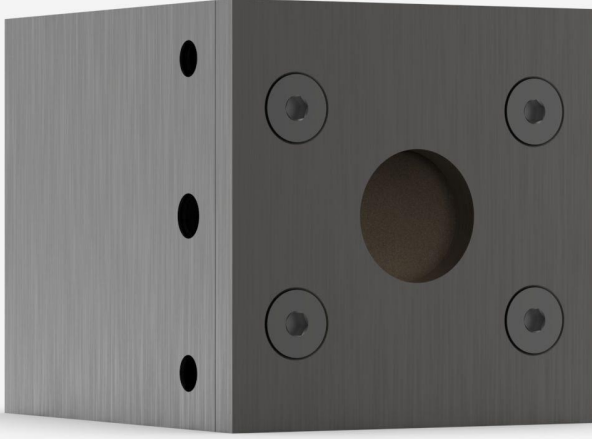


UP12E-20H-H5-D0

최대 20 W의 레이저 파워 계측용 열 검출기.



제품군 주요 특징

MODULAR CONCEPT

Increase the power capability of your detector: 3 different cooling modules

HIGH PERFORMANCE

- Fast rise time (0.3 sec)
- High damage threshold (36 kW/cm²)

COMPACT DESIGN

Only 14 mm thick (10S model)

ENERGY MODE

Measure single shot energy up to 5 J

SMART INTERFACE

Containing all the calibration data

호환 스탠드

[STAND-S-233](#)

사양

계측 성능	
최대 평균 파워(연속)	20 W
최대 평균 파워(1분)	40 W
등가노이즈파워(NEP) ¹	1 mW
스펙트럼 범위 ²	0.193 - 20 μm
일반 상승 시간 ³	0.3 s
파워 교정 불확정성 ⁴	±2.5 %
반복성	±0.5 %
<ol style="list-style-type: none"> 1. 액면 값. 실제 값은 측정 시스템의 전기적 노이즈에 따라 달라집니다. 2. 교정된 스펙트럼 범위는 사용설명서를 참조하십시오. 3. 기대치. 4. 출력에 선형성이 포함됩니다. 	
측정 기능 (에너지 모드)	
최대 계측가능 에너지 ¹	5 J
등가노이즈에너지 ²	0.02 J
최소 반복 기간	1.5 s
최대 펄스폭	50 ms
에너지 교정 불확정성 ³	±5 %
<ol style="list-style-type: none"> 1. 360μs 펄스의 경우. 긴 펄스(ms)에는 더 높은 펄스 에너지가 가능하고 짧은 펄스(ns)에는 적은 에너지가 가능합니다. 2. 액면 값. 실제 값은 측정 시스템의 전기적 노이즈에 따라 달라집니다. 3. 단발성 에너지 교정을 구매할 경우 	
손상 한계	
최대 평균 파워 밀도 ¹	36 kW/cm ²
최대 에너지 밀도 ²	1 J/cm ²
<ol style="list-style-type: none"> 1. 1064nm, 10W CW. May vary with wavelength and average power. 2. 1064nm, 7ns, 10Hz. May vary with wavelength and pulse width. 	
물리적 특성	
냉각	대류(방열판)

구경 지름	12 mm
엠포버	H5
치수	38H x 38W x 45D mm
중량	0.15 kg
주문 정보	
UP12E-20H-H5-D0	200385
UP12E-20H-H5-IDR-D0	203323
UP12E-20H-H5-INT-D0	202615

Specifications are subject to change without notice. Refer to the user manual for complete specifications.

이 제품에 관심이 있으십니까?

견적받기

gentec-eo.com/ko/contact-us에서 현지 영업 담당자를 찾으십시오.