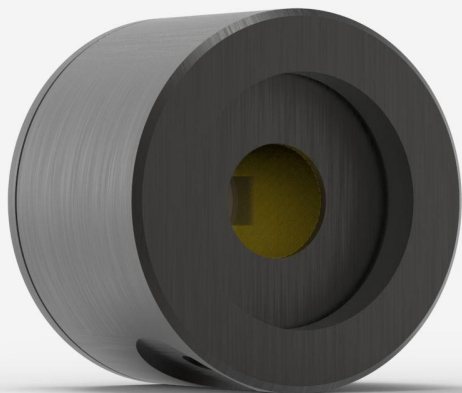


## PH20-GE-D0

光电二极管探测器的激光功率测量高达 30 mW。



## 产品系列主要特性

## 大光圈

硅传感器光圈为10 mm直径

## 3种型号

- 硅 350 - 1080 nm, 高达750 mW
- 紫外硅 210 - 1080 nm, 高达38 mW
- 锗 800 - 1650 nm, 高达500 mW

## 衰减器选择

- OD0.3: 50% 传输(PH100-Si<sup>UV</sup>)
- OD1: 10% 传输
- OD2: 1% 传输

## 高准确度

全新PH100-Si-HA大幅降低校准不确定因素

## 准确校准

波长选择 1 nm一格

## 智能接口

包含所有的校准数据

## 兼容性支架

[STAND-D-233](#)

## 规格

测量能力	
最大平均功率 <sup>1</sup>	30 mW
噪声等效功率 <sup>2</sup>	60 pW
光谱范围	800 - 1650 nm
典型升起时间	0.2 s
功率校准不确定性	±5.0 % (800 - 1049 nm) ±3.5 % (1050 - 1559 nm) ±7.0 % (1560 - 1629 nm) ±10 % (1630 - 1650 nm)
峰值灵敏度	0.98 A/W @ 1550 nm
最小重复率 <sup>3</sup>	155 kHz
1. 1064 nm。查看其他波长的最大功率曲线。 2. 1550 nm。标称值。实际值取决于环境电磁干扰和波长。 3. 详细信息请参阅用户手册。	
损坏阈	
最大平均功率密度	100 W/cm <sup>2</sup>
物理特性	
孔径	5 mm
吸收器	Ge
尺寸	38.1Ø x 27.4D mm
重量	0.13 kg
距传感器表面距离	10.5 mm
订购信息	

规格如有更改, 恕不另行通知。有关完整规格, 请参阅用户手册。

## 对这个产品感兴趣吗?

获得报价

通过 [gentec-eo.cn/contact-us](http://gentec-eo.cn/contact-us) 找到您的本地销售代表