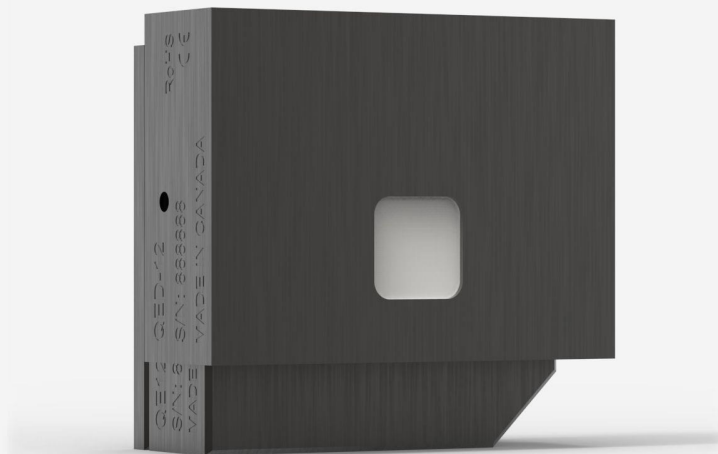


## QE12LP-S-MB-QED-D0

Détecteur pyroélectrique pour la mesure d'énergie laser jusqu'à 3,9 J.



### CARACTÉRISTIQUES CLÉS DE LA FAMILLE DE PRODUITS

#### CONCEPT MODULAIRE

Augmentez la puissance de votre détecteur : 2 modules de refroidissement différents

#### FAIBLE NIVEAU DE BRUIT

0,7  $\mu$ J avec un revêtement MB

#### ATTÉNUATEUR QED DISPONIBLE

Mesurez des énergies jusqu'à 5X plus élevées. Disponible avec calibration en option, toutes les longueurs d'onde entre 532 & 1064 nm, ou une seule longueur d'onde au choix

#### OPTIONS POUR HAUTS TAUX DE RÉPÉTITION

- QE12HR-MB: 1 000 Hz
- QE12HR-MT: 10 000 Hz

#### CIBLE DE TEST INCLUSE

Avec les modèles MB

#### INTERFACE INTELLIGENTE

Intégration de toutes les données de calibration

#### SUPPORT COMPATIBLE

[STAND-D-233](#)

## SPÉCIFICATIONS

### CAPACITÉS DE MESURE

Domaine spectral <sup>1</sup>	0,3 - 2,1 $\mu$ m
Temps de montée typique	550 $\mu$ s
Répétabilité	<0.5%
Taux de répétition maximal	300 Hz
Sensibilité en énergie typique	60 V/J
Énergie mesurable maximale <sup>2</sup>	3,9 J
Énergie équivalente de bruit <sup>3</sup>	1,4 $\mu$ J
Largeur maximale de l'impulsion	400 $\mu$ s
Incertitude d'étalonnage de l'énergie	$\pm$ 3 %

1. Pour la gamme spectrale calibrée, voir le manuel d'utilisateur.

2. À 1064 nm, 7 ns, 10 Hz. Des impulsions plus longues permettent des énergies plus élevées.

3. Valeur nominale, la valeur réelle dépend du bruit électronique du système de mesure.

### SEUILS DE DOMMAGE

Densité de puissance moyenne maximale <sup>1</sup>	600 W/cm <sup>2</sup>
Densité d'énergie maximale <sup>2</sup>	8 J/cm <sup>2</sup>
Puissance maximale	7,5 W

1. À 1064 nm, 7 ns, 10 Hz.

2. À 1064 nm, 7 ns, 10 Hz.

### CARACTÉRISTIQUES PHYSIQUES

Largeur de l'ouverture	9 mm
Hauteur de l'ouverture	9 mm
Absorbeur	QED

Dimensions	36H x 36W x 14D mm
Poids	0,09 kg
<b>INFORMATIONS DE COMMANDE</b>	
QE12LP-S-MB-QED-D0	202178
QE12LP-S-MB-QED-INE-D0	
QE12LP-S-MB-QED-IDR-D0	203256
QE12LP-S-MB-QED-INT-D0	202726

## INTÉRESSÉ PAR CE PRODUIT?

OBTENIR UNE SOUMISSION

Trouvez votre représentant commercial local sur [gentec-eo.com/fr/nous-contacter](https://gentec-eo.com/fr/nous-contacter)