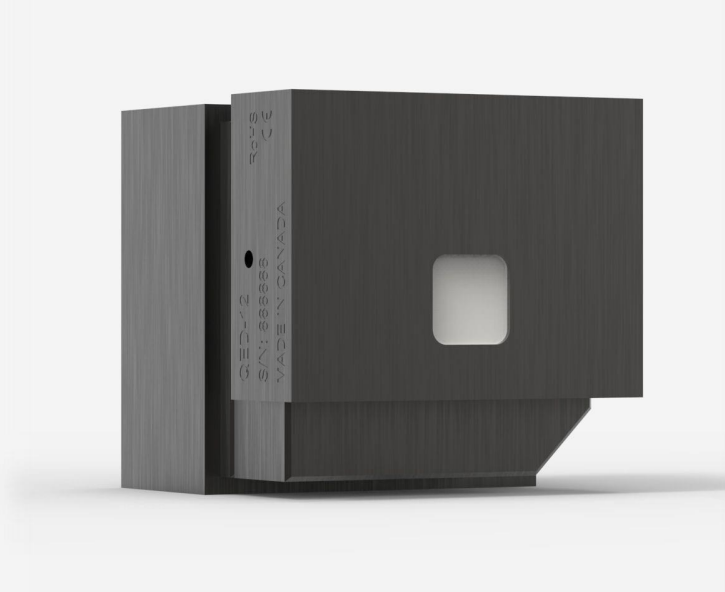


QE12HR-H-MB-QED-D0

최대 3.9 J의 레이저 에너지 계측용 초전기 검출기.



제품군 주요 특징

MODULAR CONCEPT

Increase the power capability of your detector: 2 different cooling modules

LOW NOISE LEVEL

0.7 μ J for the MB coating

QED ATTENUATOR AVAILABLE

Measure up to 5X higher energies. Available with optional calibration, all wavelengths between 532 & 1064 nm, or single wavelength. [Read more.](#)

HIGH REPETITION RATE OPTIONS

- QE12HR-MB: 1 000 Hz
- QE12HR-MT: 10 000 Hz

TEST TARGET INCLUDED

With the MB models

SMART INTERFACE

Containing all the calibration data

호환 스탠드

[STAND-D-233](#)

사양

계측 성능	
스펙트럼 범위 ¹	0.3 - 2.1 μ m
일반 상승 시간	70 μ s
반복성	<0.5%
최대 반복 주파수	1000 Hz
최대 계측가능 에너지 ²	3.9 J
등가노이즈에너지 ³	2.8 μ J
최대 펄스폭	40 μ s
에너지 교정 불확정성	\pm 3 %
1. 교정된 스펙트럼 범위는 사용설명서를 참조하십시오. 2. 1064nm, 7ns, 10Hz. 3. 액면 값. 실제 값은 측정 시스템의 전기적 노이즈에 따라 달라집니다.	
손상 한계	
최대 평균 파워 밀도 ¹	600 W/cm ²
최대 에너지 밀도 ²	8 J/cm ²
최대 파워	12.5 W
1. May vary with wavelength and average power. 2. 1064nm, 7ns, 10Hz. May vary with wavelength and pulse width.	
물리적 특성	
냉각	대류(방열판)
구경 너비	9 mm
구경 높이	9 mm
업소버	QED
치수	39H x 41W x 38D mm
중량	0.12 kg

주문 정보

QE12HR-H-MB-QED-D0	203897
QE12HR-H-MB-QED-INT-D0	203905
QE12HR-H-MB-QED-IDR-D0	205364
QE12HR-H-MB-QED-INE-D0	

Specifications are subject to change without notice. Refer to the user manual for complete specifications.

이 제품에 관심이 있으십니까?

견적받기

gentec-eo.com/ko/contact-us에서 현지 영업 담당자를 찾으십시오.