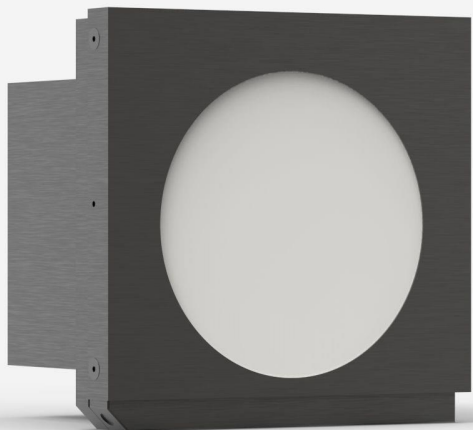


QE95LP-H-MB-QED-D0

最大250 Jまでのレーザーエネルギー測定用焦電ディテクタ。



プロダクトファミリーの主な特長

モジュール概念

お使いのディテクタのパワー能力を増加: 2つの異なる冷却モジュール

大型アパーチャ

95 mm ϕ の効果的なアパーチャ

QEDアッテネーター対応

最大5X高エネルギーを測定。オプションでキャリブレーション可能、全ての波長は532 ~ 1064 nm、または単一波長

低ノイズレベル

MBコーティング: 15 μ J

図票

MBモデル付

スマートインターフェース

すべての校正データを収容

互換性のあるスタンド

[STAND-D-443](#)

仕様

測定性能

スペクトル領域 ¹	0.3 - 2.1 μ m
標準上昇時間	2 ms
繰り返し性	<0.5%
最大繰り返し周波数	40 Hz
最大測定可能エネルギー ²	250 J
ノイズ等価エネルギー ³	30 μ J
最大パルス幅	1.5 ms
エネルギー校正不確か率	± 3 %

1. 校正済みスペクトル域については、ユーザーマニュアルを参照してください。

2. 1064 nmで、150 μ s, single-shot。

3. 公称値。実際値は測定システムの電氣的ノイズに応じて異なります。

損傷閾値

最大平均出力密度 ¹	600 W/cm ²
最大エネルギー密度 ²	8 J/cm ²
最大出力	90 W

1. May vary with wavelength and average power.

2. 1064 nmで、7 ns, 10 Hz. May vary with wavelength and pulse width.

物理的特徴

冷却	対流(放熱板)
開口直径	90 mm
吸収材	QED
寸法	125H x 127W x 104D mm
重量	1.2 kg

注文情報

QE95LP-H-MB-QED-D0	202195
QE95LP-H-MB-QED-IDR-D0	203307

仕様は予告なく変更される場合があります。仕様の全容については、ユーザーマニュアルを参照してください。

本製品にご興味をお持ちですか？

見積をリクエスト

gentec-eo.com/ja/contact-usで最寄りのセールス担当者をお探してください