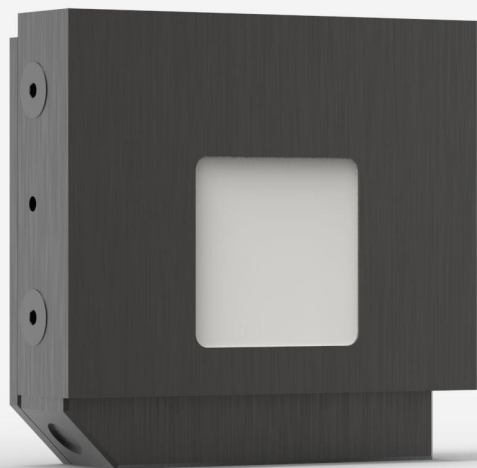


QE25HR-S-MB-QED-D0

最大23 Jまでのレーザーエネルギー測定用焦電ディテクタ。



主な特長

モジュール概念

お使いのディテクタのパワー能力を増加: 2つの異なる冷却モジュール

低ノイズレベル

MBコーティング: 2 μJ

QEDアッテネーター対応

最大5×高エネルギーを測定。オプションでキャリブレーション可能、全ての波長は532 ~ 1064 nm、または単一波長

メタリックダンパ付が可能

高繰り返し率 (6,000 Hz)

図票

MBモデル付

スマートインターフェース

すべての校正データを収容

互換性のあるスタンド

[STAND-D-233](#)

仕様

測定性能

スペクトル領域 ¹	0.3 - 2.1 μm
標準上昇時間	70 μs
繰り返し性	<0.5%
最大繰り返し周波数	1000 Hz
標準エネルギー感度	6 V/J
最大測定可能エネルギー ²	23 J
ノイズ等価エネルギー ³	16 μJ
最大パルス幅	20 μs
エネルギー校正不確かさ	±5.5 % (1064 nm) ±7.5 % (248 - 299 nm) ±6.5 % (300 - 2100 nm)

1. 校正済みスペクトル域については、ユーザーマニュアルを参照してください。
2. 1064 nmで、7 ns、10 Hz。
3. 公称値。実際値は測定システムの電氣的ノイズに応じて異なります。

損傷閾値

最大平均出力密度 ¹	600 W/cm ²
最大エネルギー密度 ²	8 J/cm ²
最大出力	15 W

1. 1064 nmで、7 ns、10 Hz。
2. 1064 nmで、7 ns、10 Hz。

物理的特徴

開口幅	22 mm
開口高さ	22 mm
吸収材	QED
寸法	50H x 50W x 52.5D mm
重量	0.12 kg

ORDERING INFORMATION

QE25HR-S-MB-QED-D0

INTERESTED IN THIS PRODUCT?

見積をリクエスト

Find your local sales representative at gentec-eo.com/contact-us