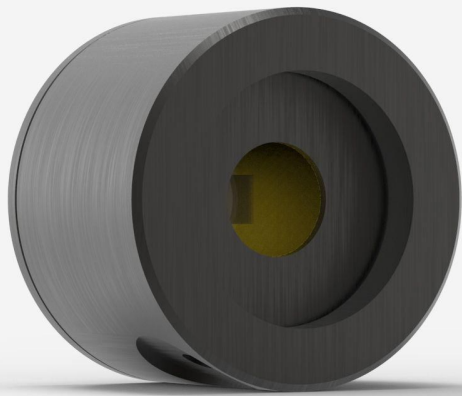


## PE5B-GE-D0

Détecteur à photodiode pour la mesure d'énergie laser jusqu'à 2,4 nJ.



### CARACTÉRISTIQUES CLÉS DE LA FAMILLE DE PRODUITS

#### TRÈS FAIBLE NIVEAU DE BRUIT

Réalisez des mesures jusqu'à 8 fJ (modèle PE3B-Si seulement) avec les moniteurs MAESTRO, S-LINK et M-LINK.

#### 3 SENSEURS DISPONIBLES

- Famille PE-B-Si : senseurs au Silicium-UV de 3 et 10 mm Ø pour des mesures de 0,21 à 1,08  $\mu\text{m}$
- PE5B-Ge : 5 mm Ø, senseur au Germanium pour des mesures de 0,8 à 1,65  $\mu\text{m}$
- PE3B-In : 3 mm Ø, senseur InGaAs pour des mesures de 0,9 à 1,7  $\mu\text{m}$

#### INTERFACE INTELLIGENTE

Intégration de toutes les données de calibration

#### SUPPORT COMPATIBLE

[STAND-D-233](#)

## SPÉCIFICATIONS

### CAPACITÉS DE MESURE

Domaine spectral <sup>1</sup>	800 - 1650 nm
Temps de montée typique	25 $\mu\text{s}$
Taux de répétition maximal	1000 Hz
Énergie mesurable maximale <sup>2</sup>	2,4 nJ
Énergie équivalente de bruit <sup>3</sup>	1 pJ
Largeur maximale de l'impulsion	10 $\mu\text{s}$
Incertitude d'étalonnage de l'énergie	±5.0 % (800 - 1049 nm) ±3.5 % (1050 - 1559 nm) ±7.0 % (1560 - 1629 nm) ±10 % (1630 - 1650 nm)

1. Ce détecteur est traçable au NIST à la longueur d'onde de calibration de 1310 nm. Des valeurs typiques sont utilisées aux autres longueurs d'onde.

2. À 1310 nm. Voir les courbes pour la puissance maximale en fonction de la longueur d'onde

3. Valeur nominale, la valeur réelle dépend du bruit électronique du système de mesure et de la longueur d'onde.

### SEUILS DE DOMMAGE

Densité de puissance moyenne maximale	320 MW/cm <sup>2</sup>
Densité d'énergie maximale	5 $\mu\text{J}/\text{cm}^2$
Puissance maximale	7,1 $\mu\text{W}$

### CARACTÉRISTIQUES PHYSIQUES

Diamètre de l'ouverture	5 mm
Absorbeur	Ge
Dimensions	38.1Ø x 27.4D mm
Poids	0,09 kg
Distance de la surface du capteur	10,5 mm

### INFORMATIONS DE COMMANDE

PE5B-Ge-D0	202020
PE5B-Ge-INE-D0	

Les spécifications peuvent être modifiées sans préavis. Consultez le manuel de l'utilisateur pour connaître les spécifications complètes.

## INTÉRESSÉ PAR CE PRODUIT?

OBTENIR UNE SOUMISSION

Trouvez votre représentant commercial local sur [gentec-eo.com/fr/nous-contacter](https://gentec-eo.com/fr/nous-contacter)