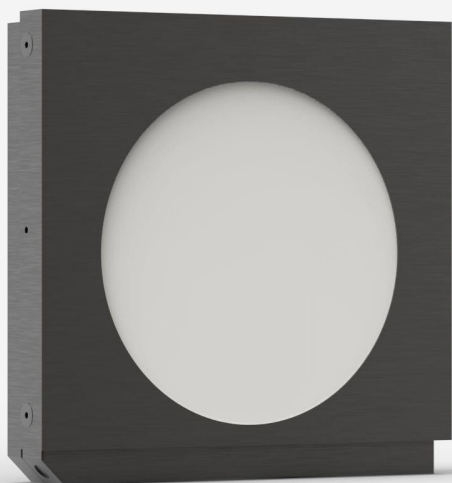


QE95LP-S-MB-QED-DO

最大250 Jまでのレーザーエネルギー測定用焦電ディテクタ。



プロダクトファミリーの主な特長

モジュール概念

お使いのディテクタのパワー能力を増加: 2つの異なる冷却モジュール

大型アパーチャ

95 mm ϕ の効果的なアパーチャ

QEDアッテネーター対応

最大5X高エネルギーを測定。オプションでキャリブレーション可能、全ての波長は532 ~ 1064 nm、または単一波長

低ノイズレベル

MBコーティング: 15 μ J

図票

MBモデル付

スマートインターフェース

すべての校正データを収容

互換性のあるスタンド

[STAND-D-233](#)



仕様

測定性能

スペクトル領域 ¹	0.3 - 2.1 μ m
標準上昇時間	2 ms
繰り返し性	<0.5%
最大繰り返し周波数	40 Hz
標準エネルギー感度	2 V/J
最大測定可能エネルギー ²	250 J
ノイズ等価エネルギー ³	30 μ J
最大パルス幅	1.5 ms
エネルギー校正不確か率	± 3 %

1. 校正済みスペクトル域については、ユーザーマニュアルを参照してください。
2. 1064 nmで、7 ns、10 Hz。
3. 公称値。実際値は測定システムの電氣的ノイズに応じて異なります。

損傷閾値

最大平均出力密度 ¹	600 W/cm ²
最大エネルギー密度 ²	8 J/cm ²
最大出力	45 W

1. 1064 nmで、7 ns、10 Hz。
2. 1064 nmで、7 ns、10 Hz。

物理的特徴

開口直径	90 mm
吸収材	QED
寸法	122H x 122W x 20D mm
重量	0.78 kg

注文情報

QE95LP-S-MB-QED-DO	202194
QE95LP-S-MB-QED-IDR-DO	203311

本製品にご興味をお持ちですか？

見積をリクエスト

gentec-eo.com/ja/contact-usで最寄りのセールス担当者をお探してください