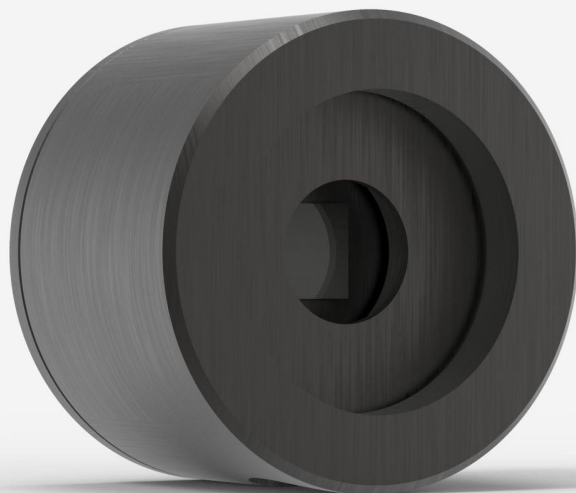


QE8SP-B-MT-D0

最大0.93 mJまでのレーザーエネルギー測定用焦電ディテクタ。



主な特長

超低ノイズレベル

フォトディテクタのノイズレベル、高エネルギーの焦電性ディテクタ

- メタリック塗装付き50 nJ
- ブラック塗装付き100 nJ

2種類の塗装が可能:

- BL: 黒色塗装、900 V/Jの感度、最大400 Hzまで測定可能
- MT: メタリック塗装、2400 V/Jの感度、最大1000 Hzまで測定可能

スマートインターフェース

すべての校正データを収容

互換性のあるスタンド

[STAND-D-233](#)

仕様

測定性能

スペクトル領域 ¹	0.19 - 20 μm
標準上昇時間	30 μs
繰り返し性	<0.5%
最大繰り返し周波数	1000 Hz
標準エネルギー感度	2400 V/J
最大測定可能エネルギー ²	0.93 mJ
ノイズ等価エネルギー ³	80 nJ
最大パルス幅	10 μs
エネルギー校正不確実性	±4.0 %

1. 校正済みスペクトル域については、ユーザーマニュアルを参照してください。
2. MAESTRO搭載。
3. M-Linkおよびノイズ抑制アルゴリズム搭載3 nJ。ノイズ抑制なしの50 nJ。

損傷閾値

最大平均出力密度 ¹	1 W/cm ²
最大エネルギー密度 ²	50 mJ/cm ²
最大出力	0.5 W

1. 1064 nmで、7 ns、10 Hz。
2. 1064 nmで、7 ns、10 Hz。

物理的特徴

開口幅	7.8 mm
開口高さ	7.8 mm
吸収材	MT
寸法	38.1 Ø X 27.4D mm
重量	0.09 kg

ORDERING INFORMATION

QE8SP-B-MT-D0

201968

INTERESTED IN THIS PRODUCT?

見積をリクエスト

Find your local sales representative at gentec-eo.com/contact-us