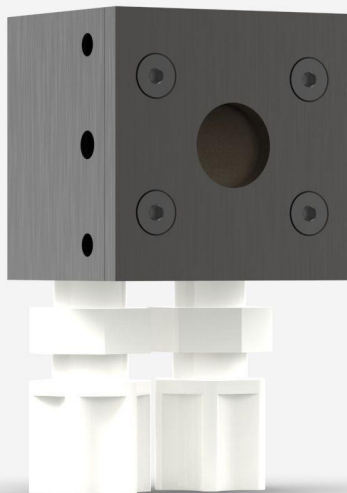


## UP12E-70W-H5-DO

最大70 Wまでのレーザー出力測定用サーマルディテクタ。



### プロダクトファミリーの主な特長

#### モジュール概念

お使いのディテクタのパワー能力を増加: 3つの異なる冷却モジュール

#### 高パフォーマンス

- 早い立ち上がり時間 (0.3秒)
- 高損傷閾値 (36 kW/cm<sup>2</sup>)

#### コンパクトデザイン

たった14 mm の厚さ(10S モデル)

#### エネルギーモード

最大5 Jのシングルショットエネルギーを測定

#### スマートインターフェース

すべての校正データを収容

#### 互換性のあるスタンド

[STAND-S-233](#)

## 仕様

### 測定性能

最大平均出力(連続) <sup>1</sup>	70 W
最大平均出力(1分) <sup>2</sup>	110 W
ノイズ等価出力 <sup>3</sup>	1 mW
スペクトル領域 <sup>4</sup>	0.193 - 20 μm
標準上昇時間 <sup>5</sup>	0.3 s
出力校正不確か率 <sup>6</sup>	±2.5 %
繰り返し性	±0.5 %

1. 最低冷却流量0.5リットル/分、水温 ≤ 22°C、1/4インチ半硬質チューブ用1/8NPT圧縮金具。清浄脱イオン水冷却モジュールオプションについてはGentec-EOまでお問い合わせください。
2. 最低冷却流量0.5リットル/分、水温 ≤ 22°C、1/4インチ半硬質チューブ用1/8NPT圧縮金具。清浄脱イオン水冷却モジュールオプションについてはGentec-EOまでお問い合わせください。
3. 公称値。実際値は測定システムの電氣的ノイズに応じて異なります。
4. 校正済みスペクトル域については、ユーザーマニュアルを参照してください。
5. 予測付。
6. 出力による線形性を含む。

### 測定性能(エネルギーモード)

最大測定可能エネルギー <sup>1</sup>	5 J
ノイズ等価エネルギー <sup>2</sup>	0.02 J
最小繰り返し期間	1.5 s
最大パルス幅	50 ms
エネルギー校正不確か率 <sup>3</sup>	±5 %

1. 360 μsパルス用。長パルス (ms) により高いパルスエネルギー、短パルス (ns) により低いパルスエネルギーが可能。
2. 公称値。実際値は測定システムの電氣的ノイズに応じて異なります。
3. 単発エネルギー校正をお求めの場合

### 損傷閾値

最大平均出力密度 <sup>1</sup>	36 kW/cm <sup>2</sup>
最大エネルギー密度 <sup>2</sup>	1 J/cm <sup>2</sup>

1. 1064 nmで、10 W CW。May vary with wavelength and average power.
2. 1064 nmで、7 ns、10 Hz。May vary with wavelength and pulse width.

### 物理的特徴

冷却	水
開口直径	12 mm
吸収材	H5
寸法	68.5H x 38W x 34D mm
重量	0.193 kg
注文情報	
UPI2E-70W-H5-DO	200389
UPI2E-70W-H5-IDR-DO	203325
UPI2E-70W-H5-INT-DO	203037

仕様は予告なく変更される場合があります。仕様の全容については、ユーザーマニュアルを参照してください。

## 本製品にご興味をお持ちですか？

見積をリクエスト

[gentec-eo.com/ja/contact-us](https://gentec-eo.com/ja/contact-us)で最寄りのセールス担当者をお探してください