

DÉTECTEURS D'ÉNERGIE

Atténuateurs QED

Les atténuateurs QED augmentent les capacités d'énergie, de densité d'énergie, de puissance moyenne et de densité de puissance moyenne des détecteurs de la gamme QE. Ils sont conçus pour transmettre 30 à 50 % (à 1,064 μm)^a de la radiation incidente du détecteur dans un motif lambertien (motif de diffusion très large). Leur boîtier glissant facilite leur installation et leur retrait. Ils sont fermement maintenus en place à l'aide de simples vis de calage. Faisant partie du détecteur, il est important de comprendre dans quelle mesure ils affecteront la calibration.

OPTIONS DE CALIBRATION

Selon comment vous prévoyez utiliser votre détecteur QE avec un atténuateur QED, plusieurs options d'achat et de calibration sont disponibles.

Détecteur toujours utilisé avec l'atténuateur QED

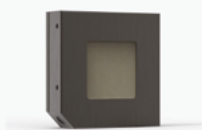


Détecteur avec atténuateur QED inclus

Ex : QE25LP-S-MB-QED-D0

Ce produit est calibré avec l'atténuateur QED en place. Vous pouvez retirer l'atténuateur, mais les mesures que vous prendrez sans atténuateur ne sont pas calibrées.

Détecteur utilisé parfois seul, parfois avec l'atténuateur QED



OU



Détecteur QE et atténuateur QED achetés séparément

Ex : QE25LP-S-MB-D0 et QED-25

Trois options de calibration s'offrent à vous lorsque vous achetez le détecteur et l'atténuateur séparément.

CALIBRATION COMPLÈTE

Le détecteur est calibré avec et sans l'atténuateur. Cette configuration inclut un câble adaptateur DB-15 qui contient l'information de calibration avec QED.

• QED-CAL-3

CALIBRATION PARTIELLE

Le détecteur est calibré sans atténuateur, et un point de calibration supplémentaire est ajouté pour l'utilisation avec atténuateur (à 1064 nm).

• QED-CAL-1

AUCUNE CALIBRATION SUPPLÉMENTAIRE

Le détecteur est calibré sans atténuateur. Vous pouvez ajouter l'atténuateur, mais les mesures que vous prendrez avec l'atténuateur ne sont pas calibrées.

Détecteur seul

Entièrement calibré

Entièrement calibré

Entièrement calibré

Détecteur avec atténuateur

Entièrement calibré

Calibré à 1064 nm seulement

Non calibré

SPÉCIFICATIONS

| CARACTÉRISTIQUES PHYSIQUES | QED-12 | QED-25 | QED-50 | QED-65 | QED-95 |
|----------------------------|------------------------|----------------------|----------------------|----------------------|------------------------|
| Gamme spectrale | 266 - 2100 nm | 266 - 2100 nm | 266 - 2100 nm | 266 - 2100 nm | 266 - 2100 nm |
| Gamme spectrale calibrée | 532 - 2100 nm | 308 - 2100 nm | 308 - 2100 nm | 308 - 2100 nm | 308 - 2100 nm |
| Ouverture | 9 x 9 mm | 22 x 22 mm | 47 x 47 mm | 62 x 62 mm | 90 mm \varnothing |
| Dimensions | 30,5H x 41W x 12,5D mm | 44H x 55W x 12,5D mm | 69H x 80W x 12,5D mm | 85H x 97W x 12,5D mm | 115H x 127W x 12,5D mm |
| Utilisé avec | QE12 | QE25 | QE50 | QE65 | QE95 |