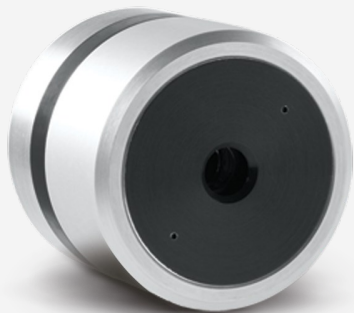


QUAD-9-MT-E

4-Quadranten-Detektor für Laserpositionserkennung von gepulsten Lasern.



HAUPTMERKMALE DER PRODUKTFAMILIE

MESSEN, NACHVERFOLGEN UND AUSRICHTEN

Folgen Sie Ihrem Laserstrahl in jede Richtung

4-KANALDETEKTOREN

Die herausragende QUADrant Detektor-Technologie tastet die Laserstrahlposition mit hoher Auflösung ab

FÜR KONTINUIERLICH LAUFENDE LASER UND LASER MIT HOHEN WIEDERHOLUNGSRATEN

- QUAD-E: Energie pro Puls von μJ bis mJ
- QUAD-P: Leistung von μW bis mW

VON UV BIS FIR UND THZ

Absorber, die alle Quellen abdecken, von UV- bis Millimeter-Wellenlängen

GROSSE FLÄCHENSENSOREN

9 mm und 20 mm Flächendetektoren

SCHNELLER USB 2.0 ANSCHLUSS

Garantiert eine schnelle Nachverfolgung

EINSCHLIESSLICH ANWENDUNGS SOFTWARE

Umfasst vollständige LabView-Anwendungssoftware mit vielen Funktionen

KOMPATIBLER STÄNDER

[STAND-D-233](#)



SPEZIFIKATIONEN

MESSMÖGLICHKEITEN

Spektralbereich	0,1 - 3000 μm
Typische Anstiegszeit	150 μs
Typische Leistungsempfindlichkeit	2000 V/W
Maximale Wiederholungsrate	1000 Hz
Minimale Strahlgröße ¹	4,5 mm \varnothing
Minimale Positionsauflösung	1 μm
Maximal messbare Energie	20 mJ
Äquivalente Rauschenergie	0,5 μJ
Maximale Impulsbreite	2,5 μs
1. Für optimale Leistung	

ZERSTÖRSCHWELLE

Maximale durchschnittliche Leistungsdichte ¹	0,1 W/cm^2
Maximale Energiedichte ²	50 mJ/cm^2

1. Bei 1064 nm.
2. Bei 1064 nm, 10 ns.

PHYSIKALISCHE EIGENSCHAFTEN

Apertur-Breite	9 mm
Apertur-Höhe	9 mm
Absorber	MT
Abmessungen	63,5 \varnothing X 40,6D mm

Spezifikationen können sich ohne Mitteilung ändern. Siehe Benutzerhandbuch für vollständige Vorgaben.

INTERESSIERT AN DIESEM PRODUKT?

[EIN ANGEBOT ANFORDERN](#)

Finden Sie Ihren lokalen Vertriebsmitarbeiter unter gentec-eo.com/de/kontaktiere-uns