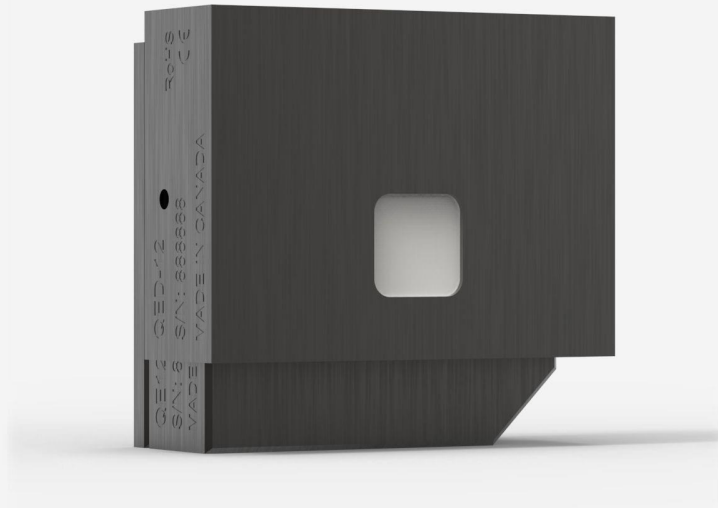


## QE12LP-S-MB-QED-D0

최대 3.9 J의 레이저 에너지 계측용 초전기 검출기.



### 주요 특징

#### MODULAR CONCEPT

Increase the power capability of your detector: 2 different cooling modules

#### LOW NOISE LEVEL

0.7  $\mu$ J for the MB coating

#### QED ATTENUATOR AVAILABLE

Measure up to 5X higher energies. Available with optional calibration, all wavelengths between 532 & 1064 nm, or single wavelength. [Read more.](#)

#### AVAILABLE WITH METALLIC ABSORBER

High repetition rate (6000 Hz)

#### TEST TARGET INCLUDED

With the MB models

#### SMART INTERFACE

Containing all the calibration data

#### 호환 스탠드

[STAND-D-233](#)

## 사양

계측 성능	
스펙트럼 범위 <sup>1</sup>	0.3 - 2.1 $\mu$ m
일반 상승 시간	550 $\mu$ s
반복성	<0.5%
최대 반복 주파수	300 Hz
일반 에너지 강도	60 V/J
최대 계측가능 에너지 <sup>2</sup>	3.9 J
등가노이즈에너지 <sup>3</sup>	1.4 $\mu$ J
최대 펄스폭	400 $\mu$ s
에너지 교정 불확정성	$\pm$ 3 %

1. 교정된 스펙트럼 범위는 사용설명서를 참조하십시오.
2. 1064nm, 7ns, 10Hz.
3. 액면 값. 실제 값은 측정 시스템의 전기적 노이즈에 따라 달라집니다.

손상 한계	
최대 평균 파워 밀도 <sup>1</sup>	600 W/cm <sup>2</sup>
최대 에너지 밀도 <sup>2</sup>	8 J/cm <sup>2</sup>
최대 파워	7.5 W

1. 1064nm, 7ns, 10Hz.
2. 1064nm, 7ns, 10Hz.

물리적 특성	
구경 너비	9 mm
구경 높이	9 mm
업소버	QED
치수	36H x 36W x 14D mm
중량	0.09 kg

### ORDERING INFORMATIONS

QE12LP-S-MB-QED-D0

202178

## INTERESTED IN THIS PRODUCT?

견적받기

Find your local sales representative at [gentec-eo.com/contact-us](https://gentec-eo.com/contact-us)