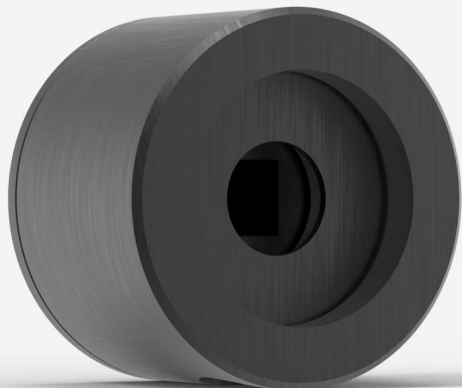


QE8SP-B-BL-D0

Détecteur pyroélectrique pour la mesure d'énergie laser jusqu'à 2.5 mJ.



CARACTÉRISTIQUES CLÉS DE LA FAMILLE DE PRODUITS

TRÈS FAIBLES NIVEAUX DE BRUIT

Niveaux de bruit d'un photo détecteur, mais avec les hautes énergies d'un pyroélectrique :

- 50 nJ avec l'absorbeur MT
- 100 nJ avec l'absorbeur BL

2 ABSORBEURS DISPONIBLES:

- BL: absorbeur noir, sensibilité de 900 V/J, mesures jusqu'à 400 Hz
- MT: absorbeur métallique, sensibilité de 2400 V/J, mesures jusqu'à 1000 Hz

INTERFACE INTELLIGENTE

Intégration de toutes les données de calibration

SUPPORT COMPATIBLE

[STAND-D-233](#)

SPÉCIFICATIONS

CAPACITÉS DE MESURE

Domaine spectral ¹	0,193 - 20 µm
Temps de montée typique	30 µs
Répétabilité	<0.5%
Taux de répétition maximal	400 Hz
Sensibilité en énergie typique	900 V/J
Énergie mesurable maximale ²	2,5 mJ
Énergie équivalente de bruit	150 nJ
Largeur maximale de l'impulsion	10 µs
Incertitude d'étalonnage de l'énergie	±4.0 %

1. Pour la gamme spectrale calibrée, voir le manuel d'utilisateur.

2. Avec MAESTRO.

SEUILS DE DOMMAGE

Densité de puissance moyenne maximale ¹	1 W/cm ²
Densité d'énergie maximale ²	50 mJ/cm ²
Puissance maximale	0,5 W

1. À 1064 nm, 7 ns, 10 Hz.

2. À 1064 nm, 7 ns, 10 Hz.

CARACTÉRISTIQUES PHYSIQUES

Largeur de l'ouverture	7,8 mm
Hauteur de l'ouverture	7,8 mm
Absorbeur	BL
Dimensions	38.1 Ø X 27.4D mm
Poids	0,09 kg

INFORMATIONS DE COMMANDE

INTÉRESSÉ PAR CE PRODUIT?

OBTENIR UNE SOUMISSION

Trouvez votre représentant commercial local sur gentec-eo.com/fr/nous-contacter