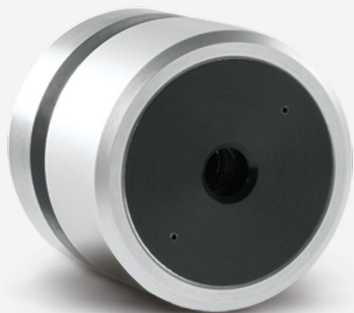


QUAD-9-MT-P

四象限激光位置传感探测器，适用于连续波激光(使用斩波器)。



产品系列主要特性

测量, 跟踪和对准

根据您的激光束的去向

4通道探测器

对于CW, 脉冲及高重复频率激光器

- QUAD-E: 每次脉冲的能量(从 μJ 到 mJ)
- QUAD-P: 功率(从 μW 到 mW)

紫外至远红外和太赫兹

大面积传感器

9 mm和20 mm 方形探测器

使用 USB 2.0 快速连接

包括应用软件

包括完整的LabView应用软件, 具有许多特征

兼容性支架

[STAND-D-233](#)

规格

测量能力	
最大平均功率	200 mW
噪声等效功率	1 μW
光谱范围	0.1 - 3000 μm
典型升起时间	0.02 s
典型功率敏感度	2000 V/W
最小光束尺寸 ¹	4.5 mm \varnothing
最小位置分辨率	10 μm
最大斩波频率	50 Hz
1. 获取优化性能	
损坏阈	
最大平均功率密度 ¹	0.1 W/cm ²
最大能量密度 ²	50 mJ/cm ²
1. 1064 nm。 2. 1064 nm, 10 ns。	
物理特性	
孔宽	9 mm
孔高	9 mm
吸收器	MT
尺寸	63.5 \varnothing X 40.6D mm
重量	0.18 kg
订购信息	
QUAD-9-MT-P	201776

规格如有更改, 恕不另行通知。有关完整规格, 请参阅用户手册。

对这个产品感兴趣吗?

获得报价

通过 gentec-eo.cn/contact-us 找到您的本地销售代表