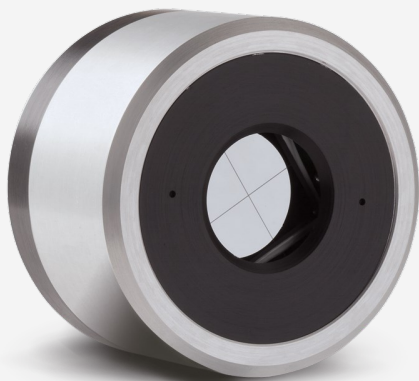


## QUAD-20-MT-P

CWレーザー用4象限レーザー位置感知ディテクタ(チョッパー使用)。



#### プロダクトファミリーの主な特長

測定、トラック、調整

レーザービームをどこでも追跡

4チャンネルディテクタ

独自のQUADranディテクタ技術が高解像度でレーザービームの位置を感知

CWには、パルス&高反復率レーザー

- QUAD-E:  $\mu\text{J}$  から  $\text{mJ}$ までのエネルギー/パルス
- QUAD-P:  $\mu\text{W}$  から  $\text{mW}$ までの出力

UVからFIRおよびTHZまで

UVからミリメートル波長まで全てのソースをカバーするダンパ

広範囲センサー

9 mmと20 mm平方ディテクタ

USB 2.0高速接続

フルスピードトラッキングを確実に

アプリケーションソフトウェア付

様々な機能の付いたフルLabViewアプリケーションソフトウェア付

互換性のあるスタンド

[STAND-D-233](#)

## 仕様

<b>測定性能</b>	
ノイズ等価出力	2 $\mu\text{W}$
スペクトル領域	0.1 - 3000 $\mu\text{m}$
標準上昇時間	0.02 s
標準出力感度	2000 V/W
最小ビームサイズ <sup>1</sup>	10 mm $\varnothing$
最小位置分解能	10 $\mu\text{m}$
最大チョッピング周波数	50 Hz
1. 最適な性能	
<b>損傷閾値</b>	
最大平均出力密度 <sup>1</sup>	0.1 W/cm <sup>2</sup>
最大エネルギー密度 <sup>2</sup>	50 mJ/cm <sup>2</sup>
1. 1064 nmで。 2. 1064 nmで、10 ns。	
<b>物理的特徴</b>	
開口幅	20 mm
開口高さ	20 mm
吸収材	MT
寸法	63.5 $\varnothing$ X 40.6D mm
重量	0.18 kg
<b>注文情報</b>	
QUAD-20-MT-P	201777

本製品にご興味をお持ちですか？

見積をリクエスト

[gentec-eo.com/ja/contact-us](https://gentec-eo.com/ja/contact-us)で最寄りのセールス担当者をお探してください